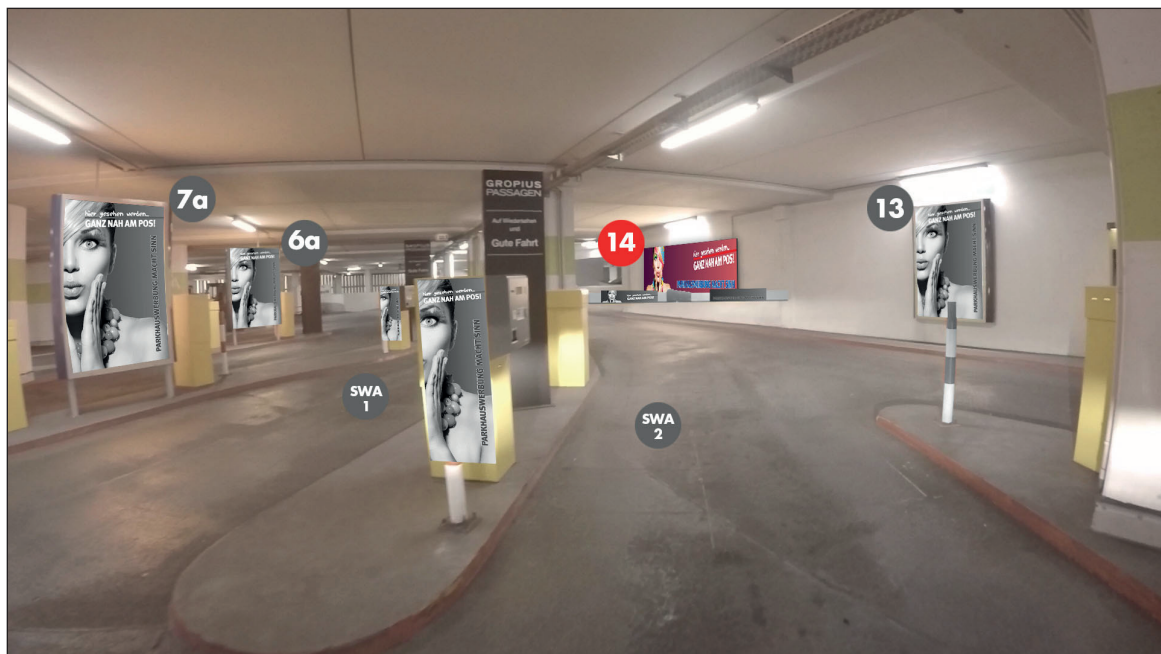


Parkhauswerbung Berlin - Gropius Passagen PH1



Parkhaus 1 - Schrankenbereich Ausfahrt | **Werbefläche 14** | Größe ca. 5,0 x 1,2 m



Werbeflächengröße: ca. 5.000 x 1.200 mm

Werbeträger: Spanntuchtransparent (LED hintergrundbeleuchtet)

Die Gestaltung der Werbeflächen erfolgt in Abstimmung bzw. nach Vorgaben vom Kunden

DIESE ZEICHNUNG IST
UNSER EIGENTUM UND
DARF OHNE UNSERE
GENEHMIGUNG WEDER
VERVIELFÄLTIGT NOCH
DRITTEN ZUGÄNGLICH
GEMACHT WERDEN!

Berlin

Gropius Passagen PH1

Entwurfsverfasser

SG

Datum

03.04.2020

pro design
MARKETING