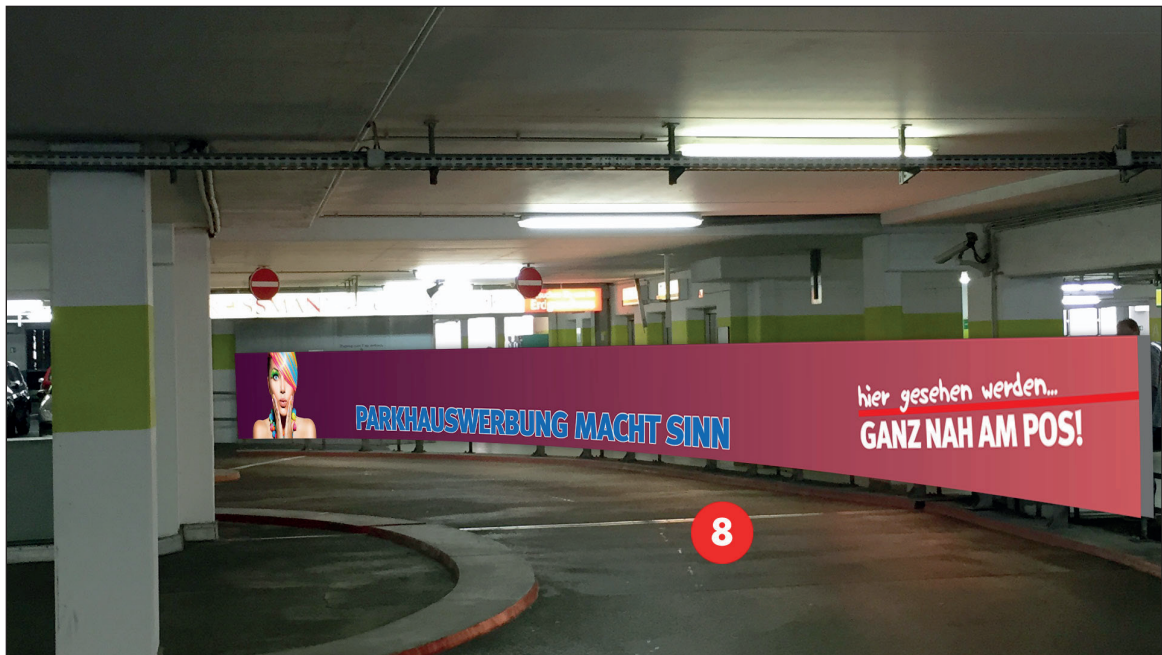


## Parkhauswerbung Berlin - Gropius Passagen PH1



Parkhaus 1 - Zu- / Ausfahrt | **Werbefläche 8** | Größe ca. 15,0 x 1,2 m



Werbeflächengröße: ca. 15.000 x 1.200 mm

Werbeträger: Spanntuchtransparent (LED hintergrundbeleuchtet)

Die Gestaltung der Werbeflächen erfolgt in Abstimmung bzw. nach Vorgaben vom Kunden

DIESE ZEICHNUNG IST  
UNSER EIGENTUM UND  
DARF OHNE UNSERE  
GENEHMIGUNG WEDER  
VERVIELFÄLTIGT NOCH  
DRITTEN ZUGÄNGLICH  
GEMACHT WERDEN!

Berlin

Gropius Passagen PH1

Entwurfsverfasser

SG

Datum

03.04.2020

**pro design**  
MARKETING