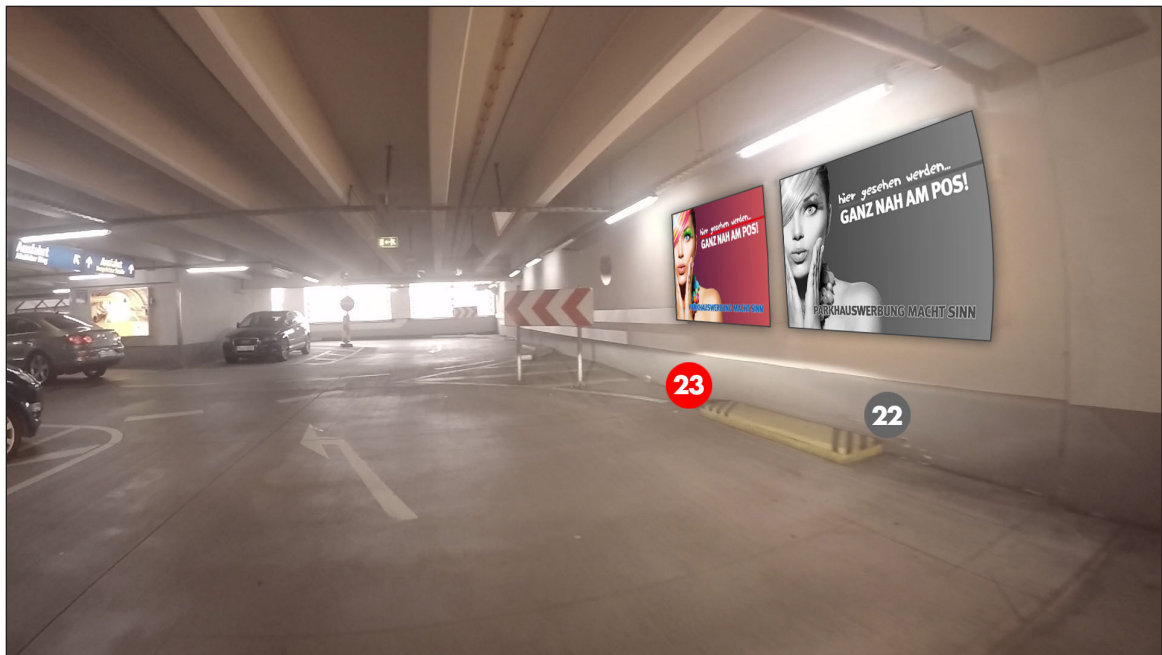


Parkhauswerbung Berlin - Spandau Arcaden



PH 1, Richtung Ausfahrt | **Werbebläche 23** | Größe ca. 1,8 x 1,2 m



Werbeblächengröße: ca. 1.800 x 1.200 mm
 Werbeträger: City-Light (LED hintergrundbeleuchtet)

Die Gestaltung der Werbeflächen erfolgt in Abstimmung bzw. nach Vorgaben vom Kunden

DIESE ZEICHNUNG IST
 UNSER EIGENTUM UND
 DARF OHNE UNSERE
 GENEHMIGUNG WEDER
 VERVIELFÄLTIGT NOCH
 DRITTEN ZUGÄNGLICH
 GEMACHT WERDEN!

Berlin

Spandau Arcaden

Entwurfsverfasser

EP

Datum

01.04.2020

pro design
 MARKETING