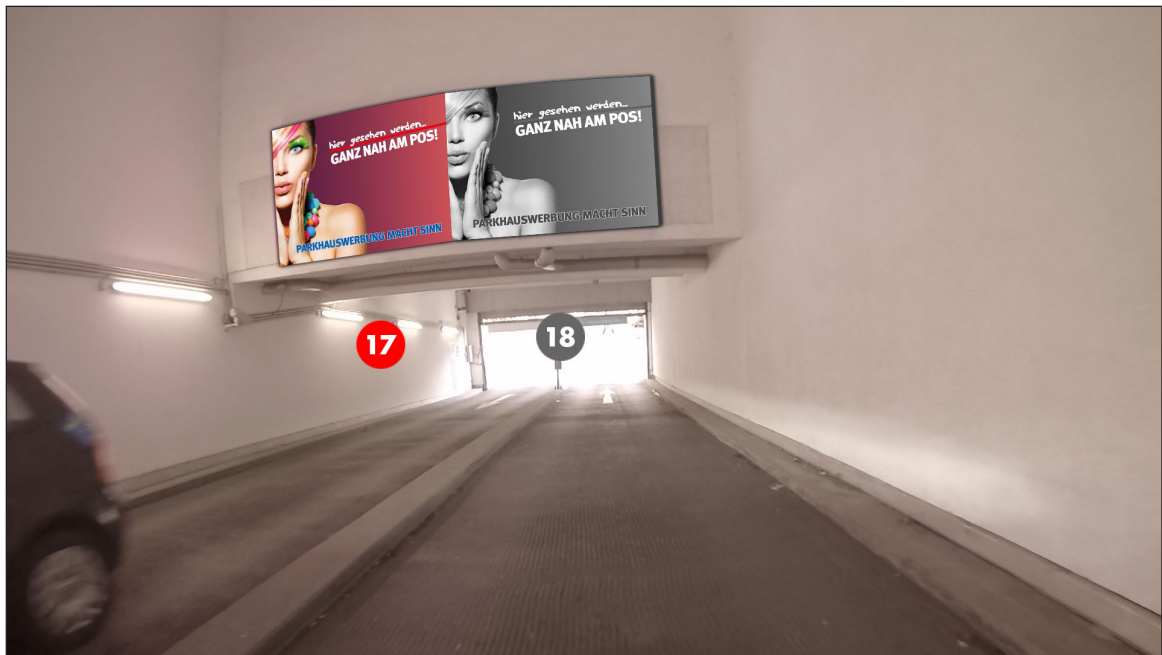


Parkhauswerbung Berlin - Schönhauser Allee Arcaden



Abfahrt vom Parkhaus (Tunnel) | **Werbefläche 17** | Größe ca. 2,4 x 1,8 m



Werbeflächengröße: ca. 2.400 x 1.800 mm

Werbeträger: Spanntuchtransparent (LED hintergrundbeleuchtet)

Die Gestaltung der Werbeflächen erfolgt in Abstimmung bzw. nach Vorgaben vom Kunden

DIESE ZEICHNUNG IST
UNSER EIGENTUM UND
DARF OHNE UNSERE
GENEHMIGUNG WEDER
VERVIELFÄLTIGT NOCH
DRITTEN ZUGÄNGLICH
GEMACHT WERDEN!

Berlin

Schönhauser Allee Arcaden

Entwurfsverfasser

EP

Datum

03.04.2020

pro design
MARKETING