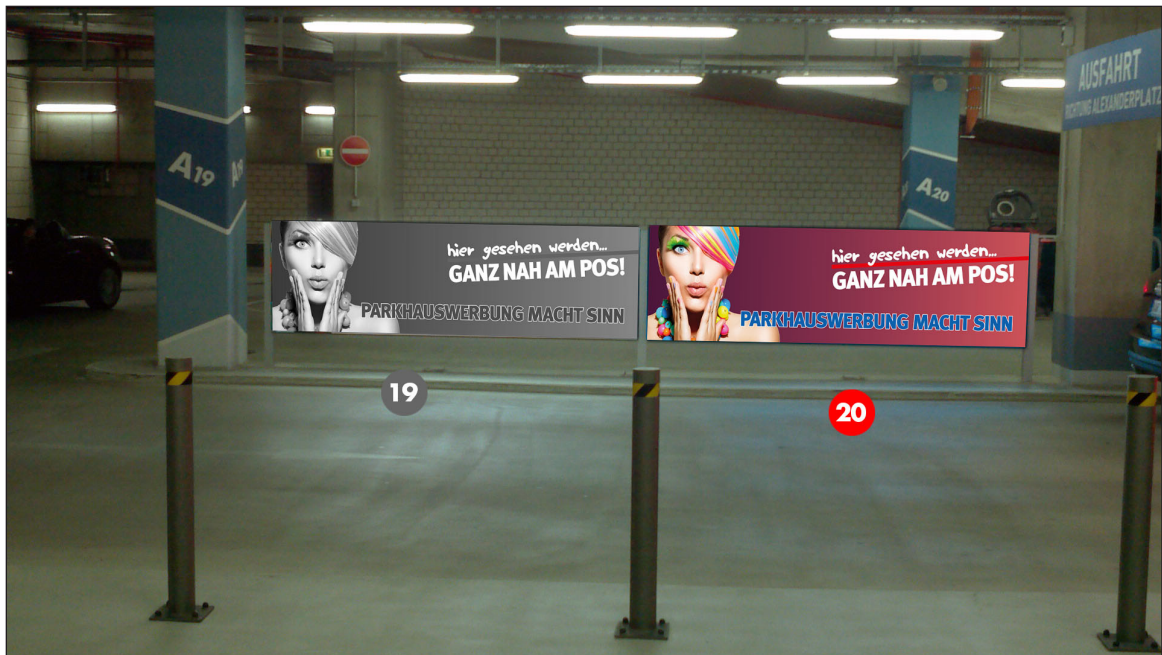


## Parkhauswerbung Berlin - ALEXA



Ausfahrt Richtung Alex vor den Schranken | **Werbefläche 20** |  
Größe ca. 3,3 x 1,0 m



Werbeflächengröße: ca. 3.300 x 1.000 mm  
Werbeträger: Spanntuchtransparent (LED hintergrundbeleuchtet)

Die Gestaltung der Werbeflächen erfolgt in Abstimmung bzw. nach Vorgaben vom Kunden

DIESE ZEICHNUNG IST  
UNSER EIGENTUM UND  
DARF OHNE UNSERE  
GENEHMIGUNG WEDER  
VERVIELFÄLTIGT NOCH  
DRITTEN ZUGÄNGLICH  
GEMACHT WERDEN!

Berlin

ALEXA

Entwurfsverfasser

EP

Datum

03.12.2019

**pro design**  
MARKETING