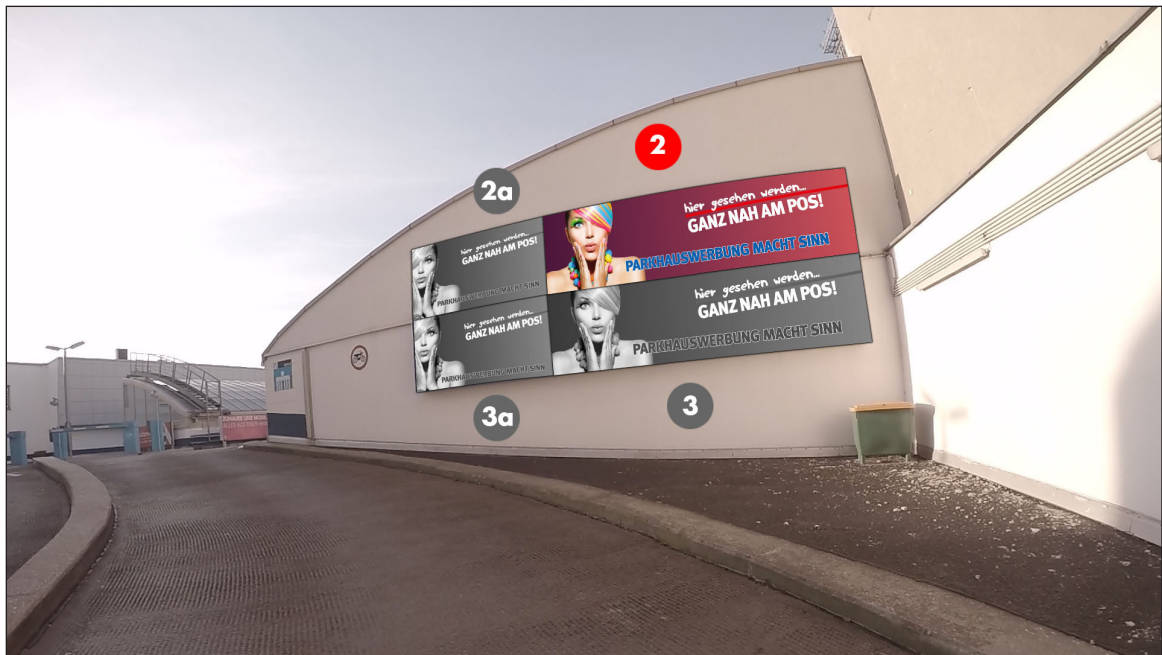


## Parkhauswerbung Berlin - Schönhauser Allee Arcaden



Auffahrt zum Parkhaus (vor den Schranken) | **Werbebläche 2** |  
Größe ca. 4,37 x 1,2 m



Werbeblächengröße: ca. 4.370 x 1.200 mm  
Werbeträger: Spanntuchtransparent (LED hintergrundbeleuchtet)

Die Gestaltung der Werbeflächen erfolgt in Abstimmung bzw. nach Vorgaben vom Kunden

DIESE ZEICHNUNG IST  
UNSER EIGENTUM UND  
DARF OHNE UNSERE  
GENEHMIGUNG WEDER  
VERVIELFÄLTIGT NOCH  
DRITTEN ZUGÄNGLICH  
GEMACHT WERDEN!

Berlin

Schönhauser Allee Arcaden

Entwurfsverfasser

EP

Datum

02.04.2020

**pro design**  
MARKETING