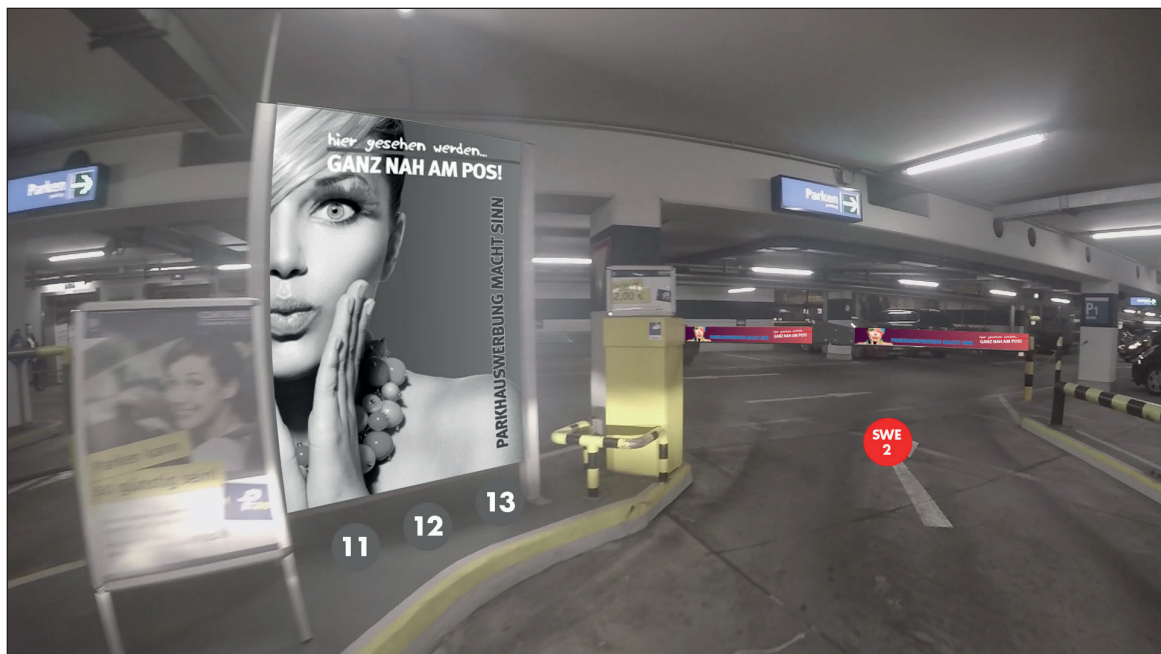


Parkhauswerbung Berlin - Neukölln Arcaden



Einfahrtschranken | **Werbefläche SWE 2** | Größe ca. 0,75 x 0,2 m



Werbeflächengröße: ca. 750 x 200 mm
 Werbeträger: Schrankenwerbung

Die Gestaltung der Werbeflächen
 erfolgt in Abstimmung bzw.
 nach Vorgaben vom Kunden

DIESE ZEICHNUNG IST
 UNSER EIGENTUM UND
 DARF OHNE UNSERE
 GENEHMIGUNG WEDER
 VERVIELFÄLTIGT NOCH
 DRITTEN ZUGÄNGLICH
 GEMACHT WERDEN!

Berlin

Neukölln Arcaden

Entwurfsverfasser

LE

Datum

01.04.2020

pro design
 MARKETING