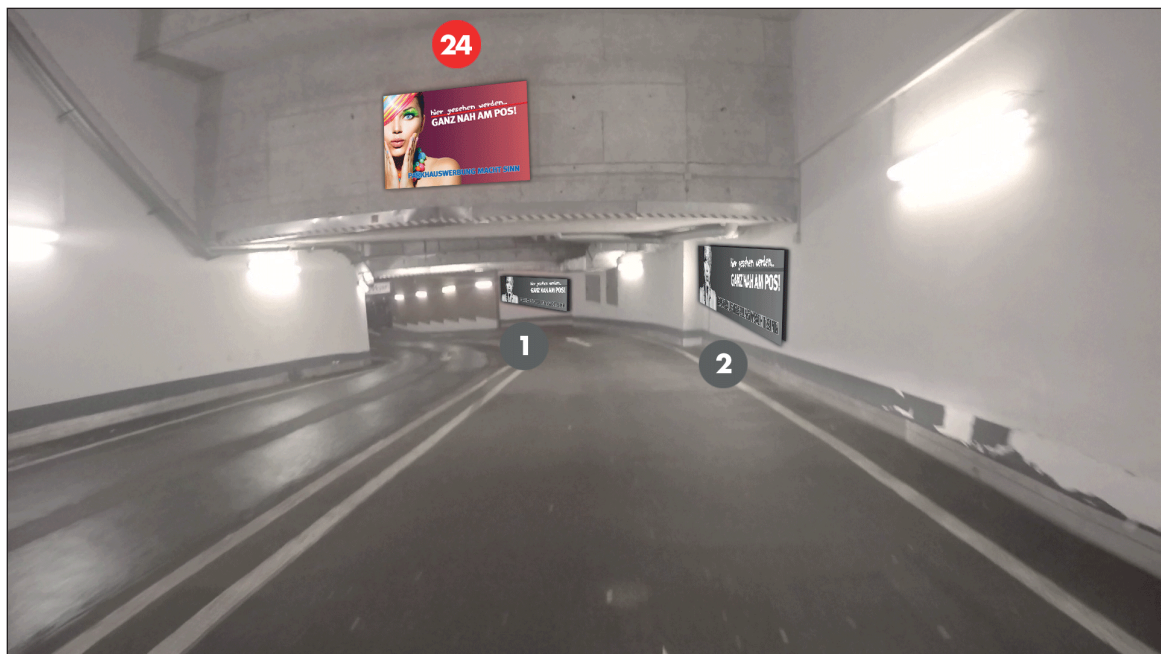


Parkhauswerbung Berlin - Neukölln Arcaden



Ausfahrt, Sturz | **Werbefläche 24** | Größe ca. 1,8 x 1,2 m



Werbeflächengröße: ca. 1.800 x 1.200 mm
 Werbeträger: City Light (LED Hintergrundbeleuchtet)

Die Gestaltung der Werbeflächen erfolgt in Abstimmung bzw. nach Vorgaben vom Kunden

DIESE ZEICHNUNG IST
 UNSER EIGENTUM UND
 DARF OHNE UNSERE
 GENEHMIGUNG WEDER
 VERVIELFÄLTIGT NOCH
 DRITTEN ZUGÄNGLICH
 GEMACHT WERDEN!

Berlin

Neukölln Arcaden

Entwurfsverfasser

LE

Datum

01.04.2020

pro design
 MARKETING