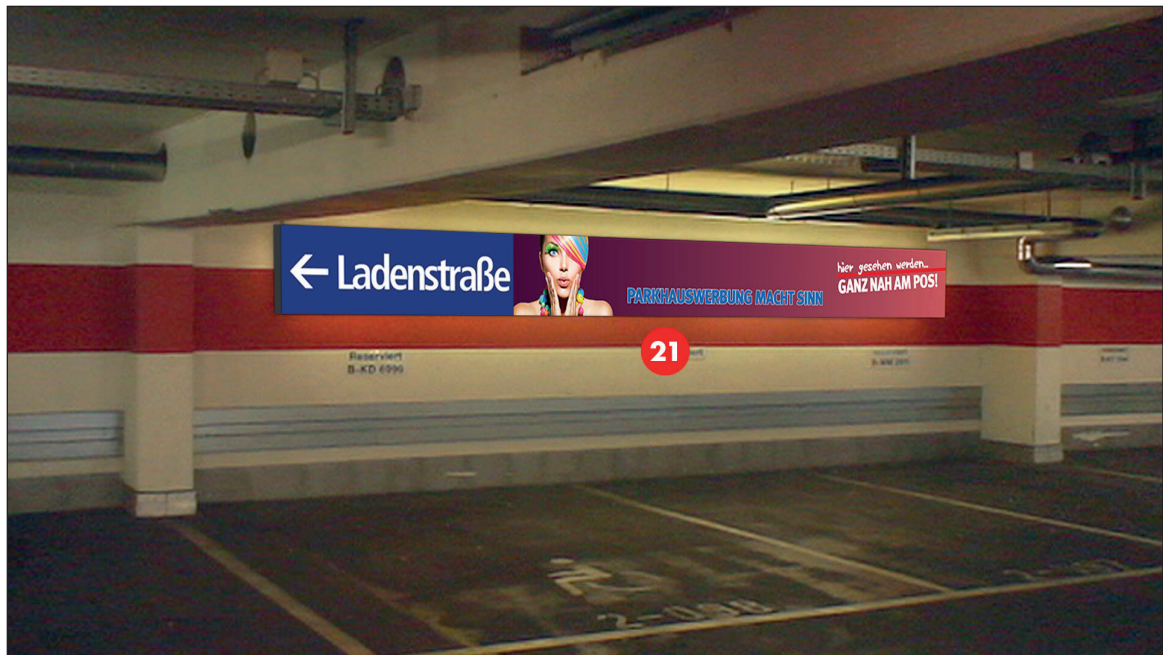


## Parkhauswerbung Berlin - Neukölln Arcaden



Parkdeck 4, Übergang zur Ladenstraße | **Werbebläche 21** | Größe ca. 5,0 x 0,6 m



Werbeblächengröße: ca. 5.000 x 600 mm

Werbeträger: Spanntuchtransparent (LED Hintergrundbeleuchtet)

Die Gestaltung der Werbeblächen erfolgt in Abstimmung bzw. nach Vorgaben vom Kunden

DIESE ZEICHNUNG IST  
UNSER EIGENTUM UND  
DARF OHNE UNSERE  
GENEHMIGUNG WEDER  
VERVIELFÄLTIGT NOCH  
DRITTEN ZUGÄNGLICH  
GEMACHT WERDEN!

Berlin

Neukölln Arcaden

Entwurfsverfasser

LE

Datum

01.04.2020

**pro design**  
MARKETING