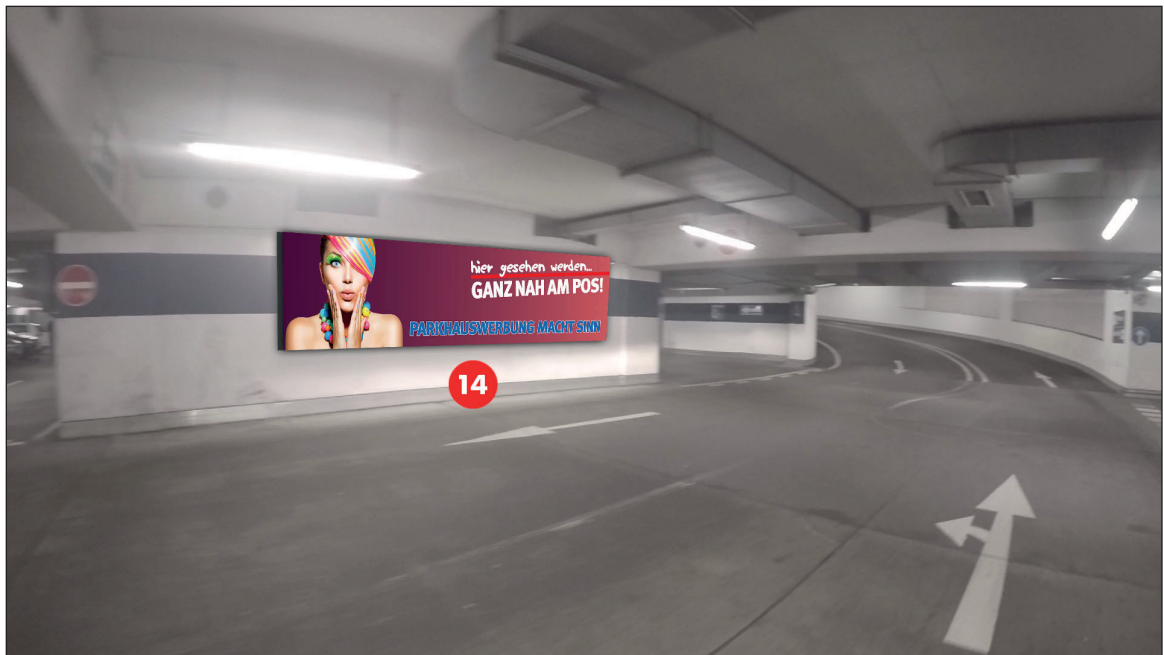


Parkhauswerbung Berlin - Neukölln Arcaden



Parkdeck 1, Auffahrt zum Parkdeck 2 | **Werbefläche 14** | Größe ca. 5,0 x 1,2 m



Werbeflächengröße: ca. 5.000 x 1.200 mm

Werbeträger: Spanntuchtransparent (LED Hintergrundbeleuchtet)

Die Gestaltung der Werbeflächen
erfolgt in Abstimmung bzw.
nach Vorgaben vom Kunden

DIESE ZEICHNUNG IST
UNSER EIGENTUM UND
DARF OHNE UNSERE
GENEHMIGUNG WEDER
VERVIELFÄLTIGT NOCH
DRITTEN ZUGÄNGLICH
GEMACHT WERDEN!

Berlin

Neukölln Arcaden

Entwurfsverfasser

LE

Datum

01.04.2020

pro design
MARKETING