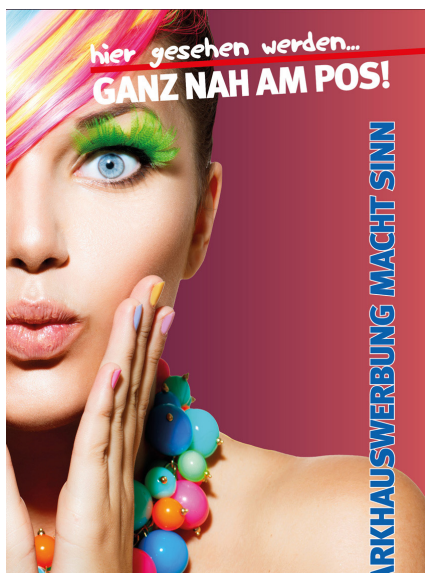


Parkhauswerbung Berlin - Neukölln Arcaden



Vor den Einfahrtsschranken | **Werbefläche 12** | Größe ca. 1,2 x 1,8 m



Werbeflächengröße: ca. 1.200 x 1.800 mm

Werbeträger: City Light (doppelseitig, LED hintergrundbeleuchtet)

Die Gestaltung der Werbeflächen erfolgt in Abstimmung bzw. nach Vorgaben vom Kunden

DIESE ZEICHNUNG IST
UNSER EIGENTUM UND
DARF OHNE UNSERE
GENEHMIGUNG WEDER
VERVIELFÄLTIGT NOCH
DRITTEN ZUGÄNGLICH
GEMACHT WERDEN!

Berlin

Neukölln Arcaden

Entwurfsverfasser

LE

Datum

01.04.2020

pro design
MARKETING