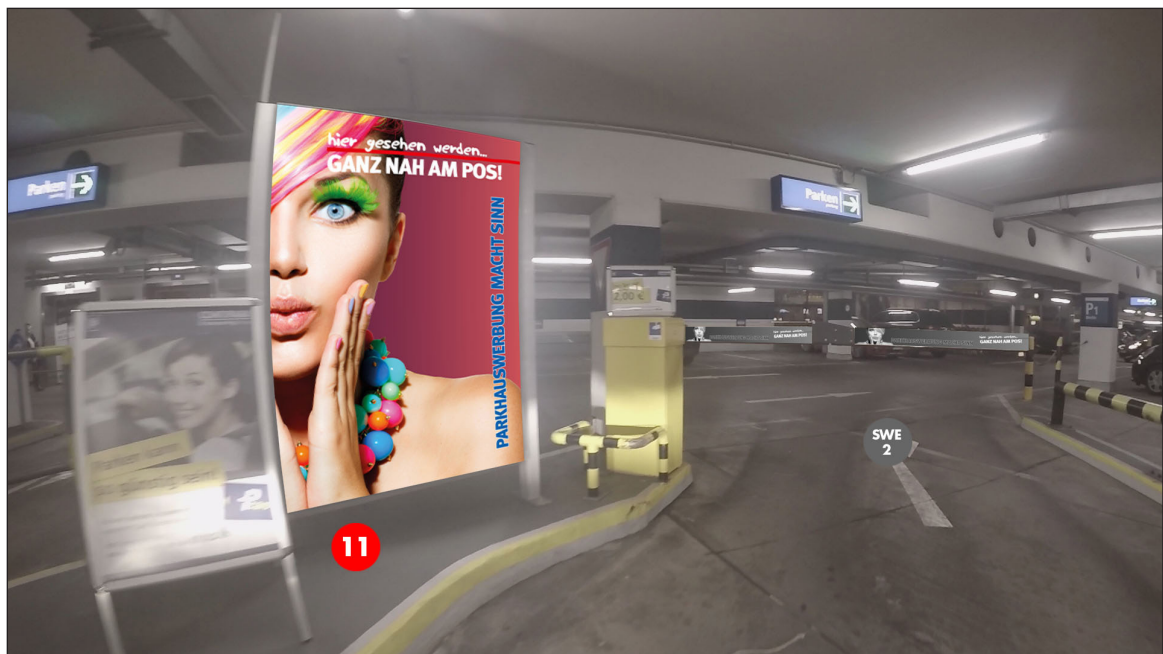
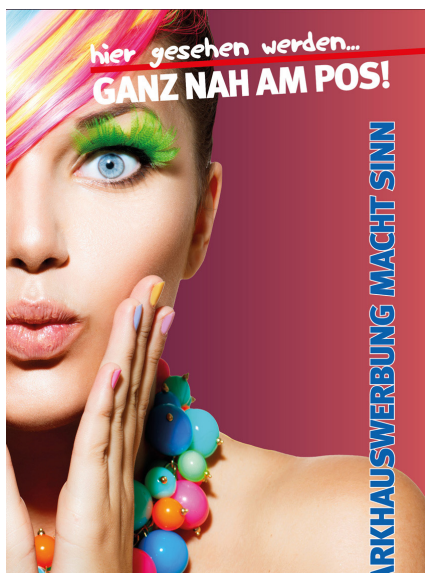


## Parkhauswerbung Berlin - Neukölln Arcaden



Vor den Einfahrtsschranken | **Werbefläche 11** | Größe ca. 1,2 x 1,8 m



Werbeblächengröße: ca. 1.200 x 1.800 mm

Werbeträger: City Light (doppelseitig, LED hintergrundbeleuchtet)

Die Gestaltung der Werbeflächen erfolgt in Abstimmung bzw. nach Vorgaben vom Kunden

DIESE ZEICHNUNG IST  
UNSER EIGENTUM UND  
DARF OHNE UNSERE  
GENEHMIGUNG WEDER  
VERVIELFÄLTIGT NOCH  
DRITTEN ZUGÄNGLICH  
GEMACHT WERDEN!

Berlin

Neukölln Arcaden

Entwurfsverfasser

LE

Datum

01.04.2020

**pro design**  
MARKETING