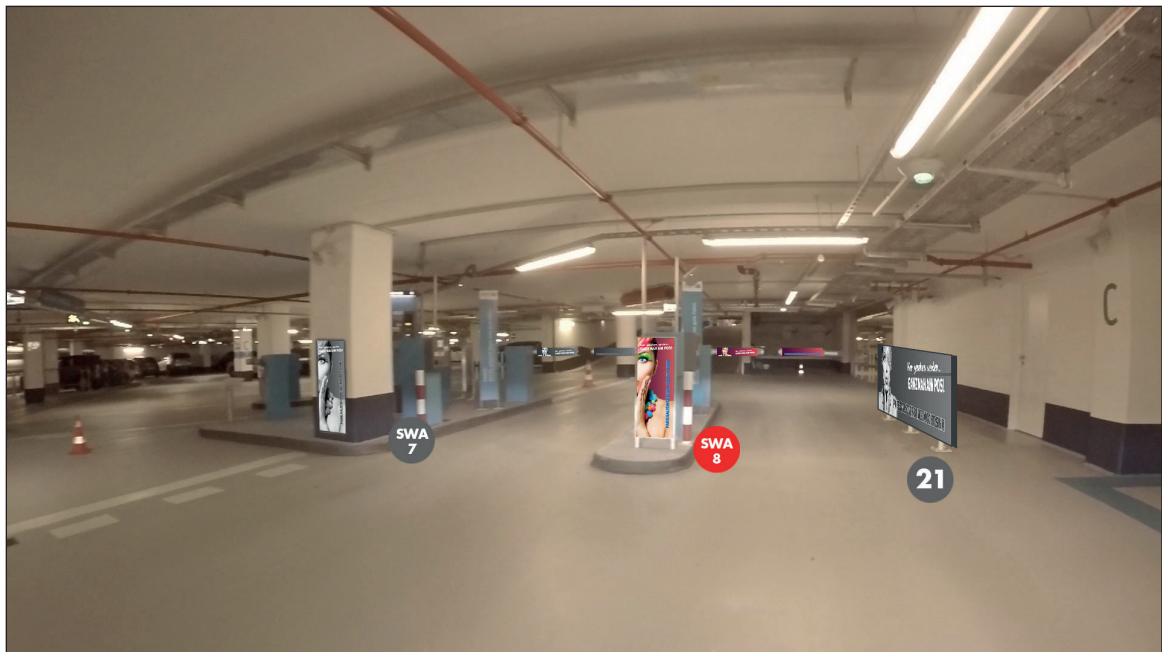
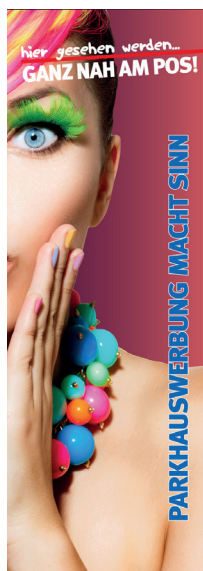


Parkhauswerbung Berlin - Mall of Berlin - LP12



Ausfahrt Parkdeck C | **Werbebläche SWA8** |
Größe ca. 0,4 x 1,1 m und 2 mal 0,75 x 0,1 m



Werbeblächengröße: 2 mal ca. 750 x 100 mm
Werbeträger: Schrankenbaum (geknickt)
Schrankenwerbung 2er Set

Werbeblächengröße: ca. 400 x 1.100 mm
Werbeträger: Aufsteller Ticketgeber
Schrankenwerbung 2er Set

Die Gestaltung der Werbeflächen
erfolgt in Abstimmung bzw.
nach Vorgaben vom Kunden

DIESE ZEICHNUNG IST
UNSER EIGENTUM UND
DARF OHNE UNSERE
GENEHMIGUNG WEDER
VERVIELFÄLTIGT NOCH
DRITTEN ZUGÄNGLICH
GEMACHT WERDEN!

Berlin

Mall of Berlin - LP12

Entwurfsverfasser

SG

Datum

30.03.2020

pro design
MARKETING