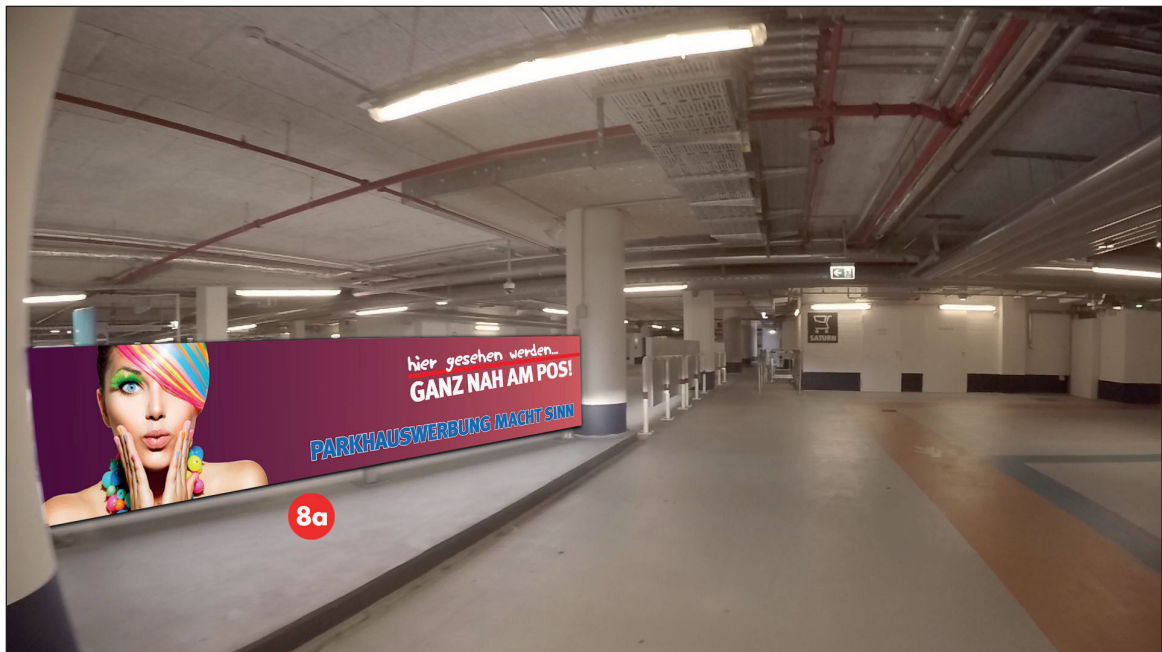


## Parkhauswerbung Berlin - Mall of Berlin - LP12



Ausfahrt Parkdeck B, Rückseite | **Werbefläche 8a** | Größe ca. 5,0 x 1,0 m



Werbeflächengröße: ca. 5.000 x 1.000 mm

Werbeträger: Spanntuchtransparent (LED hintergrundbeleuchtet)

Die Gestaltung der Werbeflächen erfolgt in Abstimmung bzw. nach Vorgaben vom Kunden

DIESE ZEICHNUNG IST  
UNSER EIGENTUM UND  
DARF OHNE UNSERE  
GENEHMIGUNG WEDER  
VERVIELFÄLTIGT NOCH  
DRITTEN ZUGÄNGLICH  
GEMACHT WERDEN!

Berlin

Mall of Berlin

Entwurfsverfasser

SG

Datum

30.03.2020

**pro design**  
MARKETING