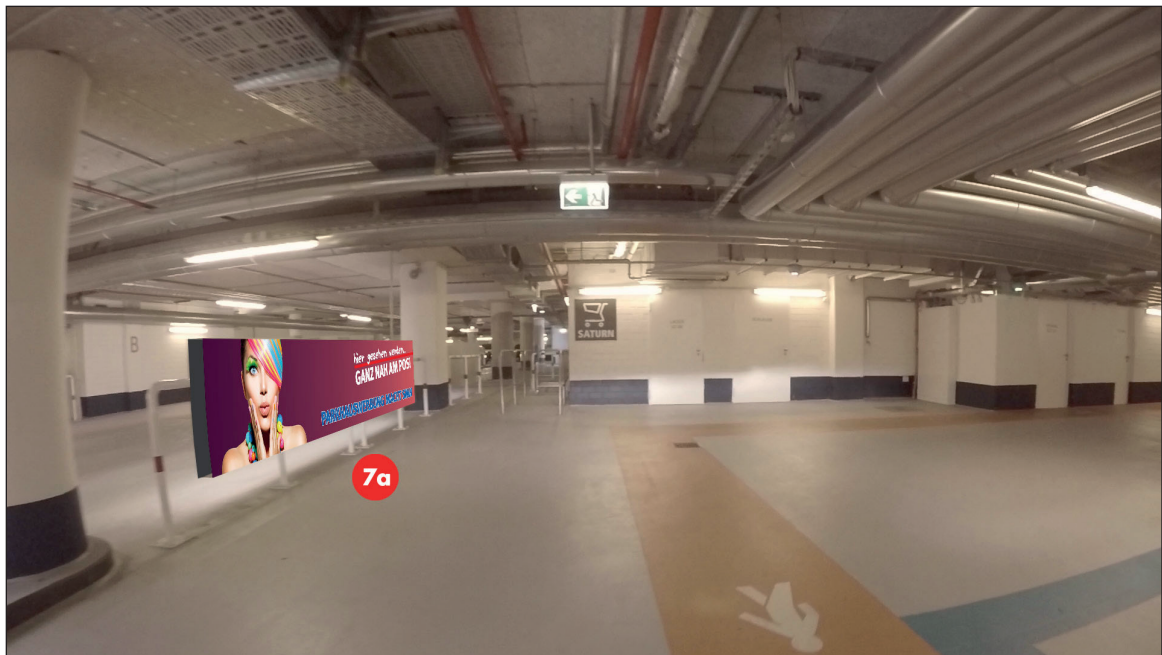


Parkhauswerbung Berlin - Mall of Berlin - LP12



Ausfahrt Parkdeck B, Rückseite | **Werbefläche 7a** | Größe ca. 5,0 x 1,0 m



Werbeflächengröße: ca. 5.000 x 1.000 mm

Werbeträger: Spanntuchtransparent (LED hintergrundbeleuchtet)

Die Gestaltung der Werbeflächen erfolgt in Abstimmung bzw. nach Vorgaben vom Kunden

DIESE ZEICHNUNG IST
UNSER EIGENTUM UND
DARF OHNE UNSERE
GENEHMIGUNG WEDER
VERVIELFÄLTIGT NOCH
DRITTEN ZUGÄNGLICH
GEMACHT WERDEN!

Berlin

Mall of Berlin

Entwurfsverfasser

SG

Datum

30.03.2020

pro design
MARKETING