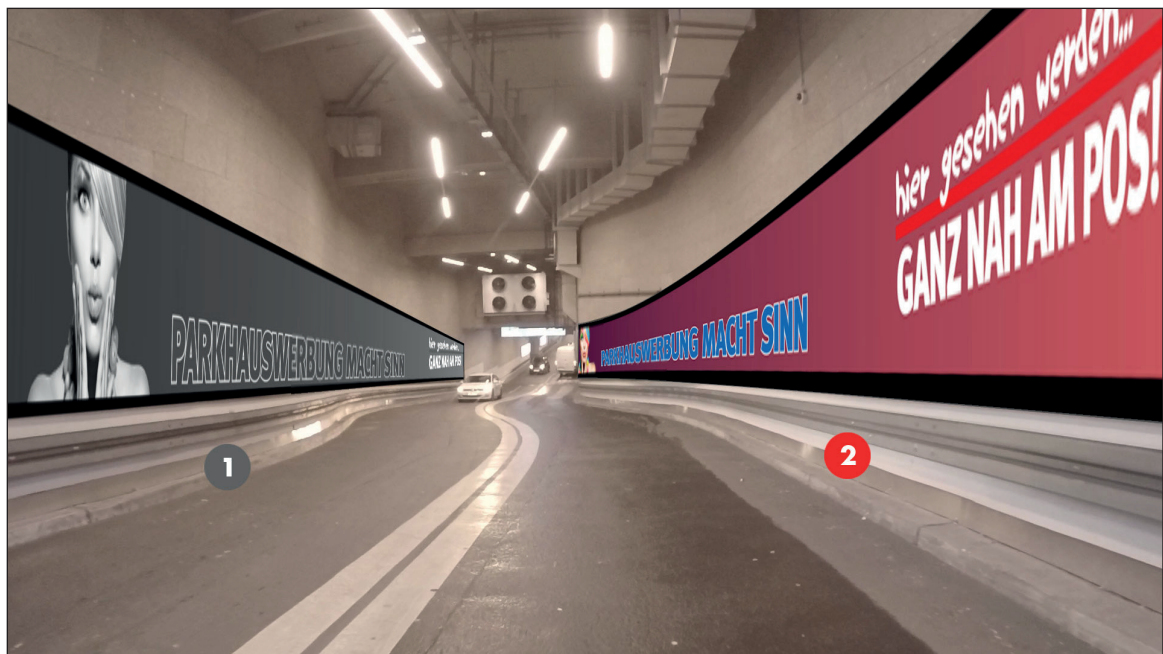


Parkhauswerbung Berlin - Mall of Berlin - LP12



Parkhauseinfahrt Parkdeck B | **Werbefläche 2** | Größe ca. 30,0x 2,0 m



Werbeflächengröße: ca. 30.000 x 2.000 mm
 Werbeträger: Großposter-Spanntuch (angestrahlt)

Die Gestaltung der Werbeflächen erfolgt in Abstimmung bzw. nach Vorgaben vom Kunden

DIESE ZEICHNUNG IST
 UNSER EIGENTUM UND
 DARF OHNE UNSERE
 GENEHMIGUNG WEDER
 VERVIELFÄLTIGT NOCH
 DRITTEN ZUGÄNGLICH
 GEMACHT WERDEN!

Berlin

Mall of Berlin - LP12

Entwurfsverfasser

SG

Datum

30.03.2020

pro design
 MARKETING