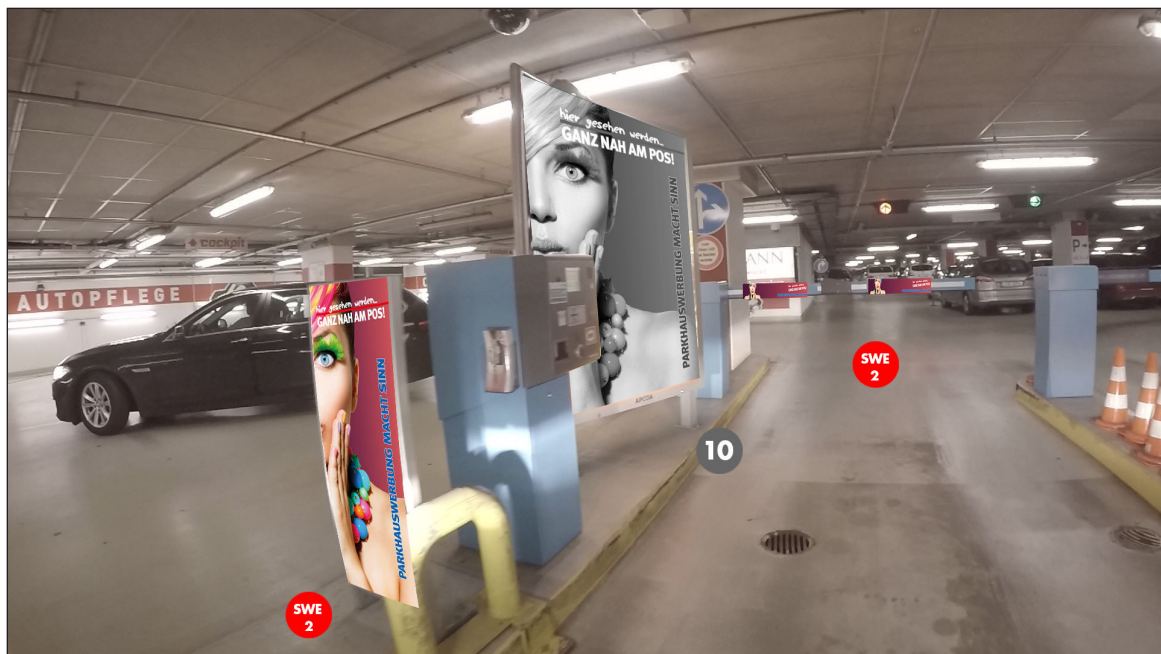
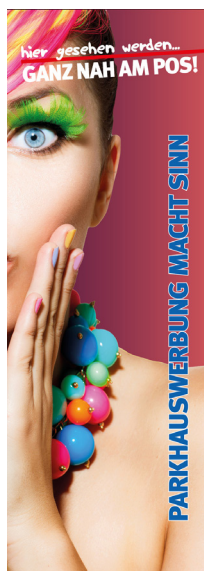


Parkhauswerbung Leipzig - Petersbogen



UG Einfahrtschranken | **Werbefläche SWE2** |
Größe ca. 0,4 x 1,1 m und 2 mal 0,75 x 0,16 m



Werbeflächengröße: 2 mal ca. 750 x 160 mm
Werbeträger: Schrankenbaum (geknickt)
Schrankenwerbung 2er Set

Werbeflächengröße: ca. 400 x 1.100 mm
Werbeträger: Aufsteller Ticketgeber
Schrankenwerbung 2er Set

Die Gestaltung der Werbeflächen erfolgt in Abstimmung bzw. nach Vorgaben vom Kunden

DIESE ZEICHNUNG IST
UNSER EIGENTUM UND
DARF OHNE UNSERE
GENEHMIGUNG WEDER
VERVIELFÄLTIGT NOCH
DRITTEN ZUGÄNGLICH
GEMACHT WERDEN!

Leipzig

Petersbogen

Entwurfsverfasser

EP

Datum

10.02.2020

pro design
MARKETING