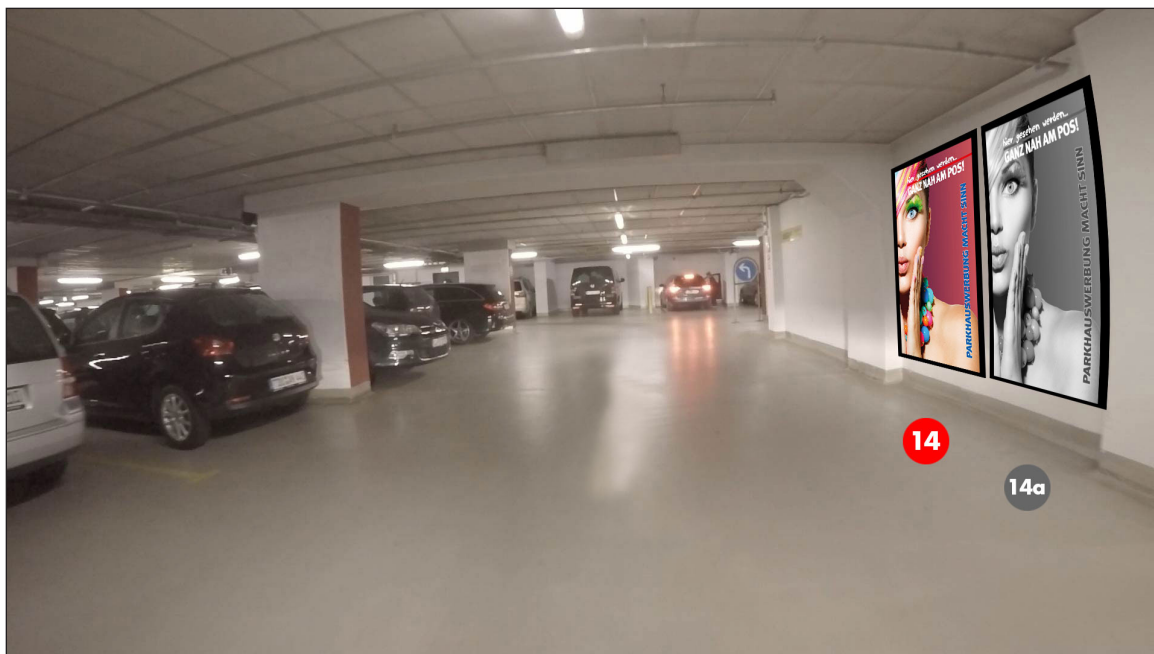
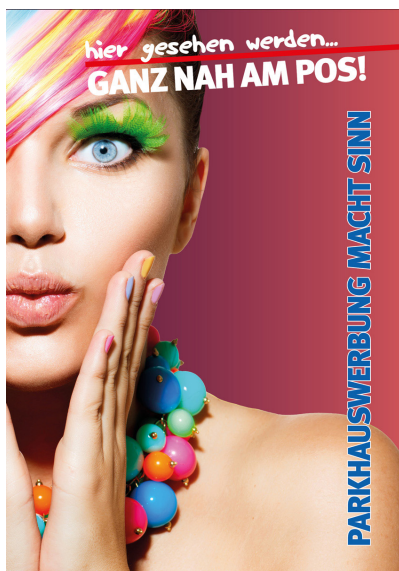


Parkhauswerbung Leipzig - Petersbogen



UG, Zugangsbereich zum/vom Treppenhaus/Fahrradst. | **Werbefläche 14a** |
Größe ca. 1,2 x 1,8 m



Werbeflächengröße: ca. 1.200 x 1.800 mm
Werbeträger: City-Light (LED hintergrundbeleuchtet)

Die Gestaltung der Werbeflächen erfolgt in Abstimmung bzw. nach Vorgaben vom Kunden

DIESE ZEICHNUNG IST
UNSER EIGENTUM UND
DARF OHNE UNSERE
GENEHMIGUNG WEDER
VERVIELFÄLTIGT NOCH
DRITTEN ZUGÄNGLICH
GEMACHT WERDEN!

Leipzig

Petersbogen

Entwurfsverfasser

EP

Datum

10.02.2020

pro design
MARKETING