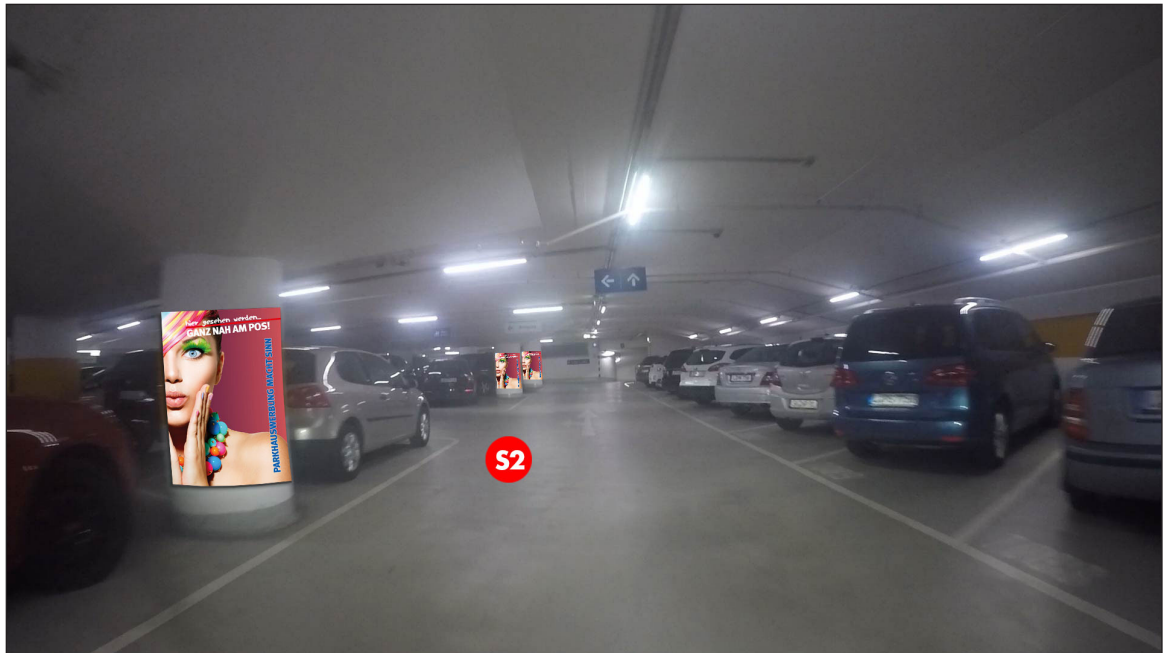
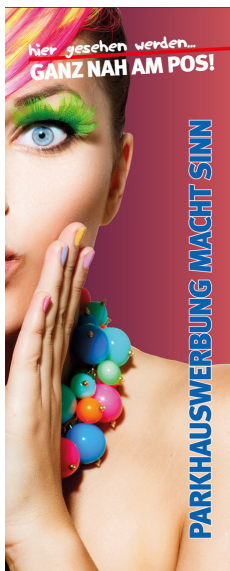


## Parkhauswerbung Leipzig - Bundesverwaltungsgericht



Parkdeck 2, Säulen | **Werbebläche SW2** | Größe ca. 0,5 x 1,5 m



Werbeblächengröße: ca. 500 x 1.500 mm  
Werbeträger: Säulenwerbung 6er Set (unbeleuchtet)

Die Gestaltung der Werbeflächen erfolgt in Abstimmung bzw. nach Vorgaben vom Kunden

DIESE ZEICHNUNG IST  
UNSER EIGENTUM UND  
DARF OHNE UNSERE  
GENEHMIGUNG WEDER  
VERVIELFÄLTIGT NOCH  
DRITTEN ZUGÄNGLICH  
GEMACHT WERDEN!

Leipzig

Bundesverwaltungsgericht

Entwurfsverfasser

EP

Datum

07.02.2020

**pro design**  
MARKETING