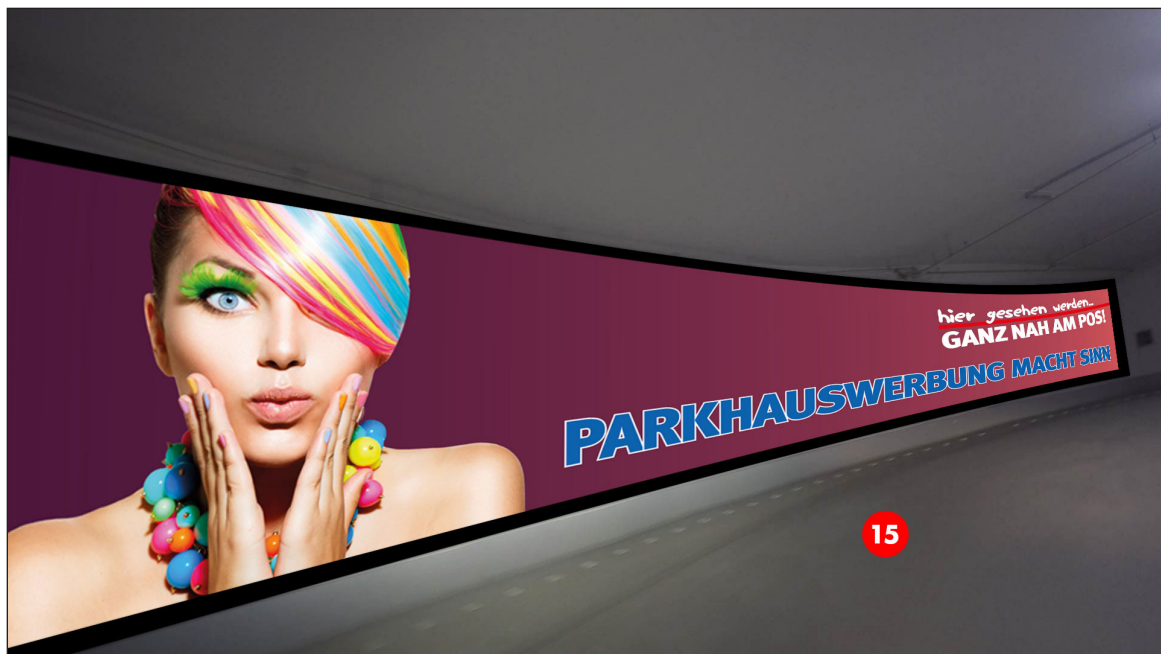


## Parkhauswerbung Leipzig - Bundesverwaltungsgericht



Parkdeck 3, Auffahrt zu Parkdeck 2 | **Werbebläche 15** | Größe ca. 25,0 x 1,5 m



Werbeblächengröße: ca. 25.000 x 1.500 mm  
Werbeträger: Großposter-Spanntuch (angestrahlt)

Die Gestaltung der Werbeblächen erfolgt in Abstimmung bzw. nach Vorgaben vom Kunden

DIESE ZEICHNUNG IST  
UNSER EIGENTUM UND  
DARF OHNE UNSERE  
GENEHMIGUNG WEDER  
VERVIELFÄLTIGT NOCH  
DRITTEN ZUGÄNGLICH  
GEMACHT WERDEN!

Leipzig

Bundesverwaltungsgericht

Entwurfsverfasser

EP

Datum

07.02.2020

**pro design**  
MARKETING