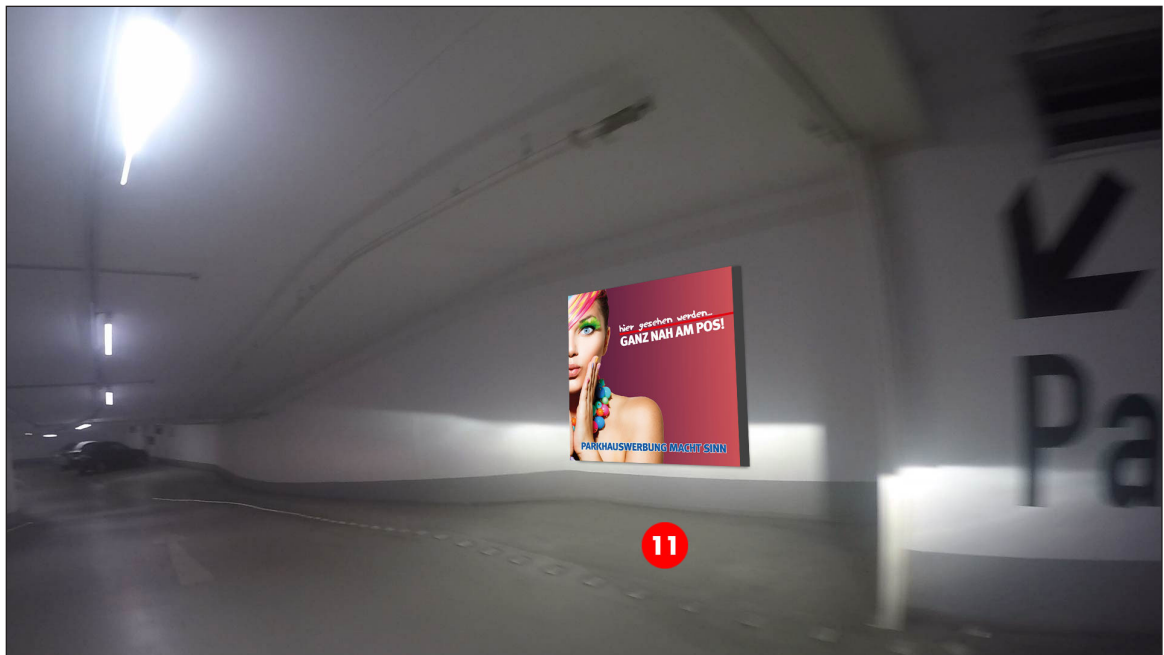


Parkhauswerbung Leipzig - Bundesverwaltungsgericht



Abfahrt zu Parkdeck 3, rechts | **Werbebläche 11** | Größe ca. 1,8 x 1,8 m



Werbeblächengröße: ca. 1.800 x 1.800 mm

Werbeträger: Spanntuchtransparent (LED hintergrundbeleuchtet)

Die Gestaltung der Werbeflächen erfolgt in Abstimmung bzw. nach Vorgaben vom Kunden

DIESE ZEICHNUNG IST
UNSER EIGENTUM UND
DARF OHNE UNSERE
GENEHMIGUNG WEDER
VERVIELFÄLTIGT NOCH
DRITTEN ZUGÄNGLICH
GEMACHT WERDEN!

Leipzig

Bundesverwaltungsgericht

Entwurfsverfasser

EP

Datum

07.02.2020

pro design
MARKETING