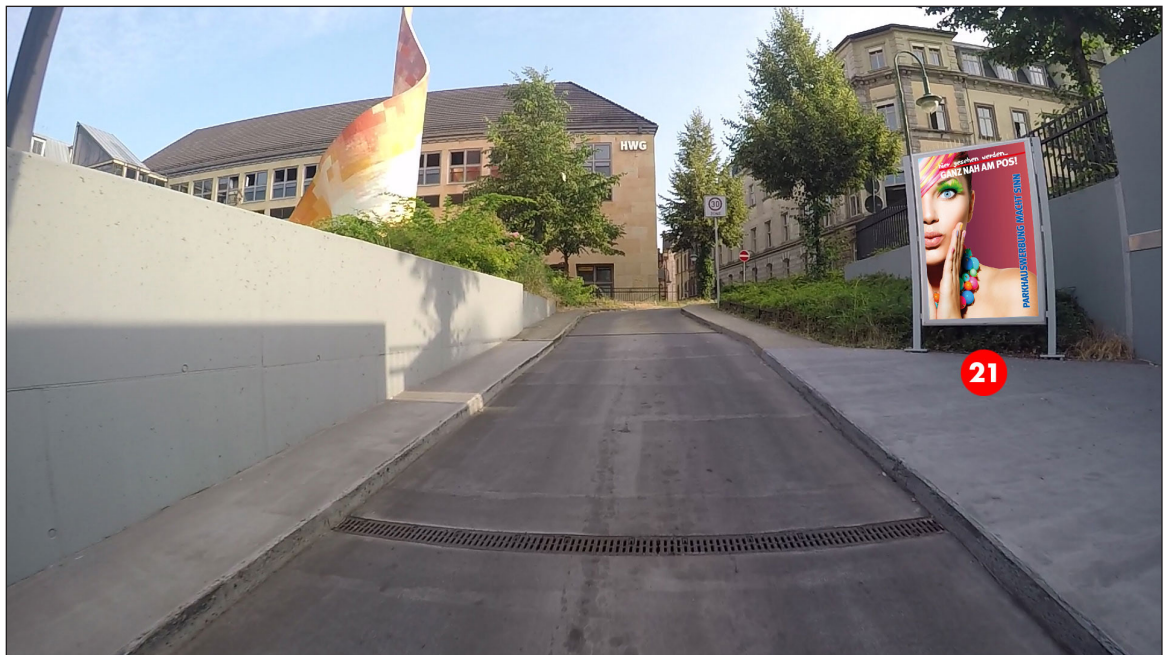


Parkhauswerbung Halle - Hansering



Ausfahrtrampe | **Werbefläche 21** | Größe ca. 1,2 x 1,8 m



Werbeflächengröße: ca. 1.200 x 1.800 mm
Werbeträger: City-Light (LED hintergrundbeleuchtet)

Die Gestaltung der Werbeflächen erfolgt in Abstimmung bzw. nach Vorgaben vom Kunden

DIESE ZEICHNUNG IST
UNSER EIGENTUM UND
DARF OHNE UNSERE
GENEHMIGUNG WEDER
VERVIELFÄLTIGT NOCH
DRITTEN ZUGÄNGLICH
GEMACHT WERDEN!

Halle

Hansering

Entwurfsverfasser

EP

Datum

11.02.2020

pro design
MARKETING