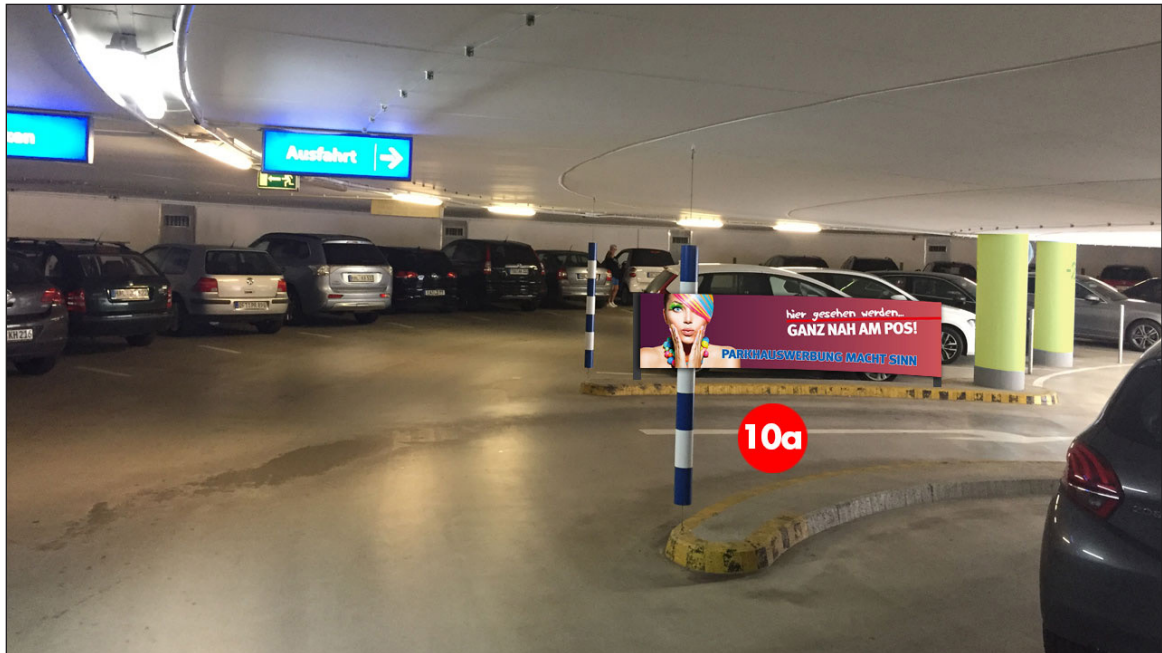


## Parkhauswerbung Halle - Hansering



Ausfahrt/Überfahrt Parkdeck -3 | **Werbefläche 10a** | Größe ca. 4,0 x 1,0 m



Werbeflächengröße: ca. 4.000 x 1.000 mm

Werbeträger: Spanntuchtransparent (LED hintergrundbeleuchtet)

Die Gestaltung der Werbeflächen erfolgt in Abstimmung bzw. nach Vorgaben vom Kunden

DIESE ZEICHNUNG IST  
UNSER EIGENTUM UND  
DARF OHNE UNSERE  
GENEHMIGUNG WEDER  
VERVIELFÄLTIGT NOCH  
DRITTEN ZUGÄNGLICH  
GEMACHT WERDEN!

Halle

Hansering

Entwurfsverfasser

EP

Datum

11.02.2020

**pro design**  
MARKETING