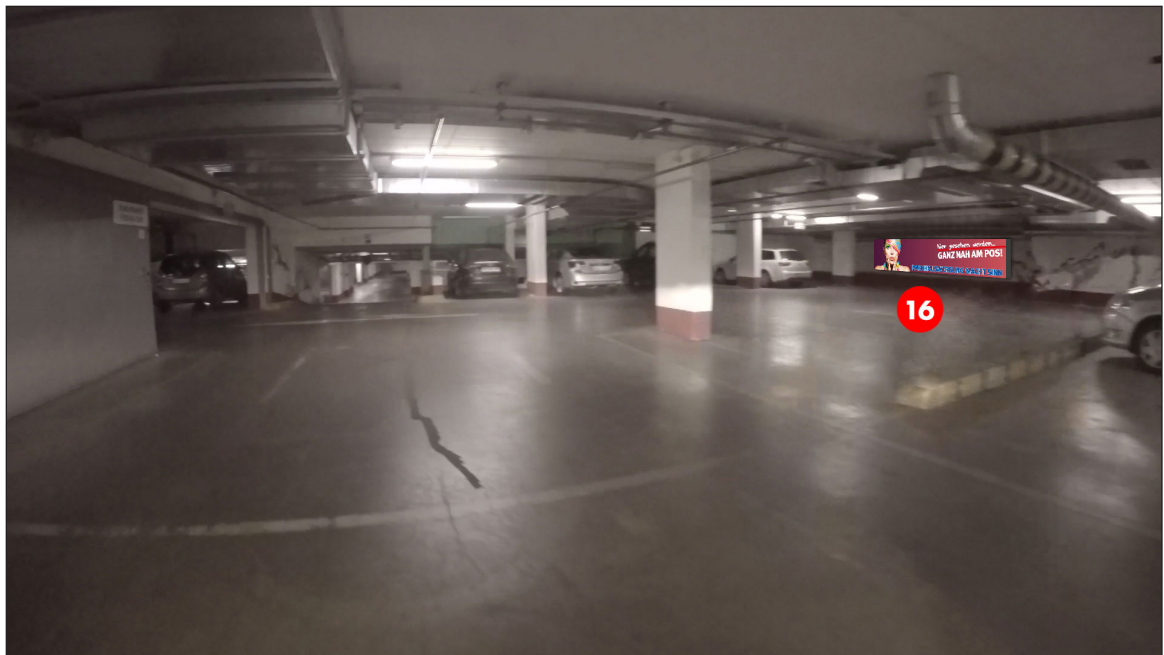


Parkhauswerbung Dresden - Schiller Galerie



Parkdeck -2, Richtung Auffahrt Parkdeck 0 | **Werbefläche 16** |
Größe ca. 5,0 x 1,0 m



Werbeflächengröße: ca. 5.000 x 1.000 mm
Werbeträger: Spanntuchtransparent (LED hintergrundbeleuchtet)

Die Gestaltung der Werbeflächen
erfolgt in Abstimmung bzw.
nach Vorgaben vom Kunden

DIESE ZEICHNUNG IST
UNSER EIGENTUM UND
DARF OHNE UNSERE
GENEHMIGUNG WEDER
VERVIELFÄLTIGT NOCH
DRITTEN ZUGÄNGLICH
GEMACHT WERDEN!

Dresden

Schiller Galerie

Entwurfsverfasser

EP

Datum

16.12.2019

pro design
MARKETING