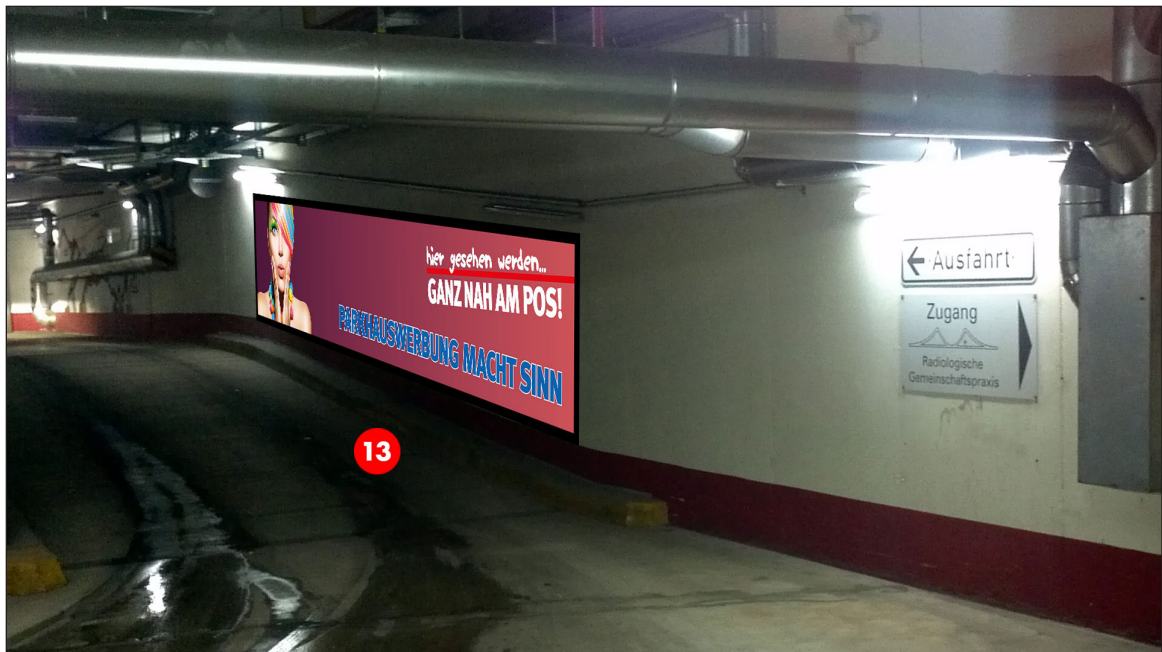


## Parkhauswerbung Dresden - Schiller Galerie



Parkdeck 0 - Durchfahrt, rechts neben Ausfahrt | **Werbefläche 13** |  
Größe ca. 8,0 x 1,4 m



Werbeflächengröße: ca. 8.000 x 1.400 mm  
Werbeträger: Großposter-Spanntuch (angestrahlt)

Die Gestaltung der Werbeflächen erfolgt in Abstimmung bzw. nach Vorgaben vom Kunden

DIESE ZEICHNUNG IST  
UNSER EIGENTUM UND  
DARF OHNE UNSERE  
GENEHMIGUNG WEDER  
VERVIELFÄLTIGT NOCH  
DRITTEN ZUGÄNGLICH  
GEMACHT WERDEN!

Dresden

Schiller Galerie

Entwurfsverfasser

EP

Datum

18.12.2019

**pro design**  
MARKETING