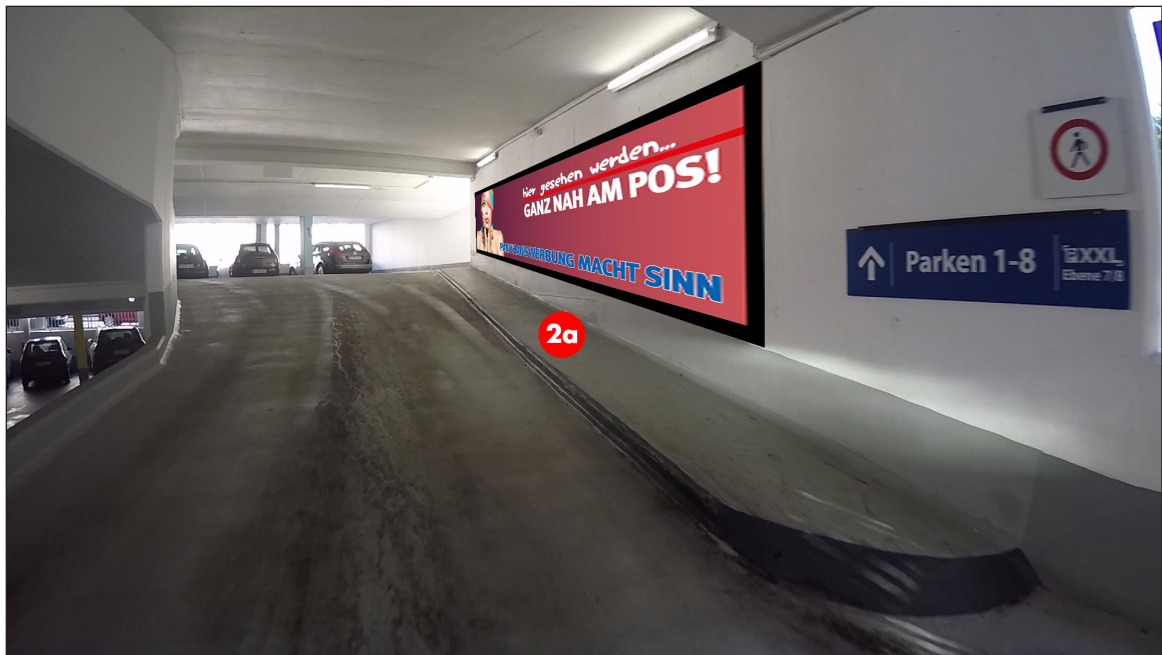


Parkhauswerbung Mönchengladbach - Stepgesstraße



Auffahrt von Parkdeck 0 zu Parkdeck 1 | **Werbebläche 2a** | Größe ca. 7,0 x 1,8 m



Werbeblächengröße: ca. 7.000 x 1.800 mm
 Werbeträger: Großposter-Spanntuch (angestrahlt)

Die Gestaltung der Werbeflächen erfolgt in Abstimmung bzw. nach Vorgaben vom Kunden

DIESE ZEICHNUNG IST
 UNSER EIGENTUM UND
 DARF OHNE UNSERE
 GENEHMIGUNG WEDER
 VERVIELFÄLTIGT NOCH
 DRITTEN ZUGÄNGLICH
 GEMACHT WERDEN!

Mönchengladbach

Stepgesstraße

Entwurfsverfasser

EP

Datum

03.02.2020

pro design
 MARKETING