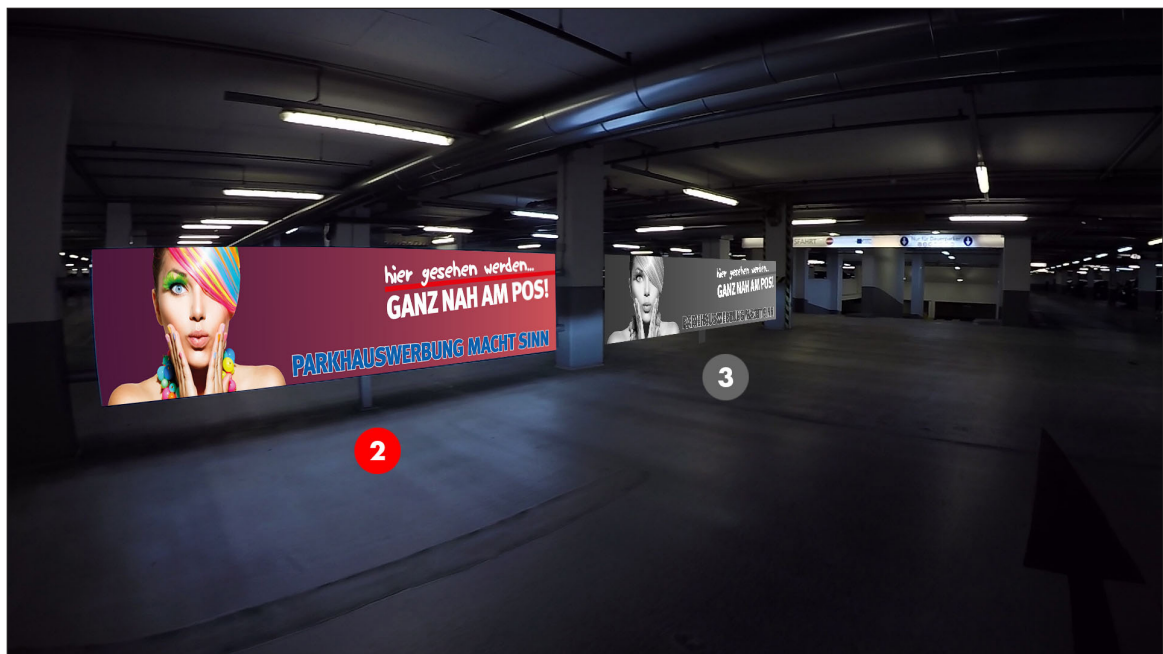


## Parkhauswerbung München - West 4



Ein- und Ausfahrtsbereich | **Werbefläche 2** | Größe ca. 4,0 x 1,0 m



Werbeflächengröße: ca. 4.000 x 1.000 mm

Werbeträger: Spanntuchtransparent (LED hintergrundbeleuchtet)

Die Gestaltung der Werbeflächen erfolgt in Abstimmung bzw. nach Vorgaben vom Kunden

DIESE ZEICHNUNG IST  
UNSER EIGENTUM UND  
DARF OHNE UNSERE  
GENEHMIGUNG WEDER  
VERVIELFÄLTIGT NOCH  
DRITTEN ZUGÄNGLICH  
GEMACHT WERDEN!

München

West 4

Entwurfsverfasser

EP

Datum

02.12.2019

**pro design**  
MARKETING