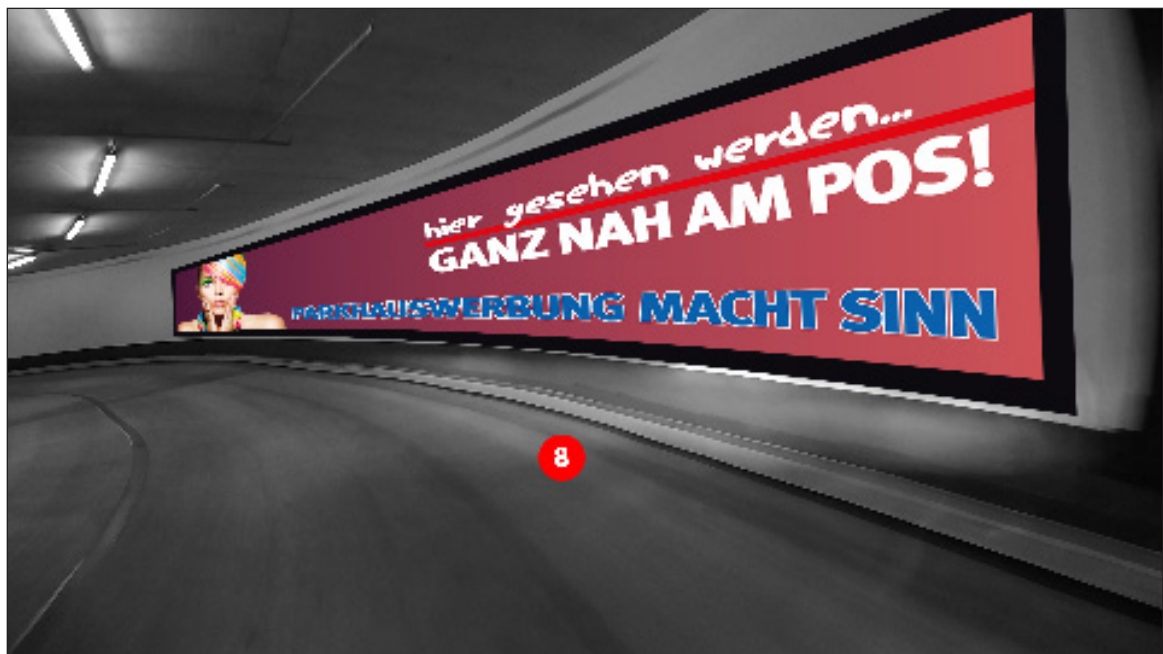


Parkhauswerbung München - Schrannenhalle



Abfahrt von U1 zu U2 weiterführend | **Werbebläche 8** | Größe ca. 12,0 x 1,8 m



Werbeblächengröße: ca. 12.000 x 1.800 mm
 Werbeträger: Großposter-Spanntuch (angestrahlt)

Die Gestaltung der Werbeflächen erfolgt in Abstimmung bzw. nach Vorgaben vom Kunden

DIESE ZEICHNUNG IST
 UNSER EIGENTUM UND
 DARF OHNE UNSERE
 GENEHMIGUNG WEDER
 VERVIELFÄLTIGT NOCH
 DRITTEN ZUGÄNGLICH
 GEMACHT WERDEN!

München

Schrannenhalle

Entwurfsverfasser

EP

Datum

05.12.2019

pro design
 MARKETING