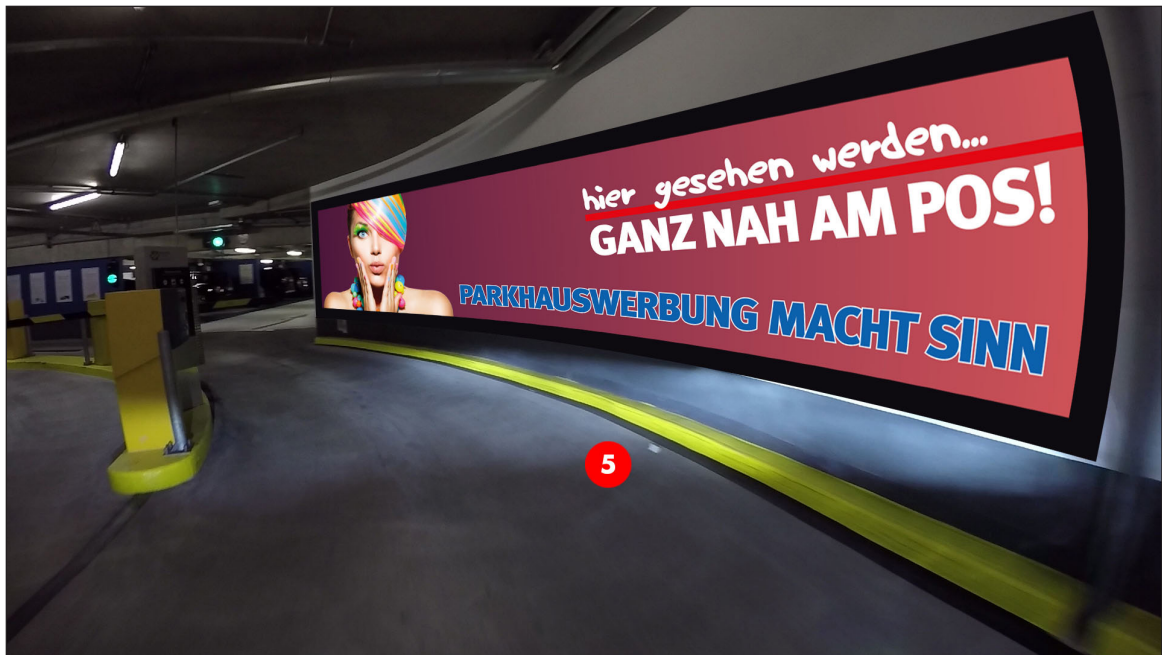


Parkhauswerbung München - Schrammshalle



Abfahrt Ug's - Schrankenbereich | **Werbefläche 5** | Größe ca. 8,0 x 1,8 m



Werbeflächengröße: ca. 8.000 x 1.800 mm
Werbeträger: Großposter-Spanntuch (angestrahlt)

Die Gestaltung der Werbeflächen erfolgt in Abstimmung bzw. nach Vorgaben vom Kunden

DIESE ZEICHNUNG IST
UNSER EIGENTUM UND
DARF OHNE UNSERE
GENEHMIGUNG WEDER
VERVIELFÄLTIGT NOCH
DRITTEN ZUGÄNGLICH
GEMACHT WERDEN!

München

Schrammshalle

Entwurfsverfasser

EP

Datum

05.12.2019

pro design
MARKETING