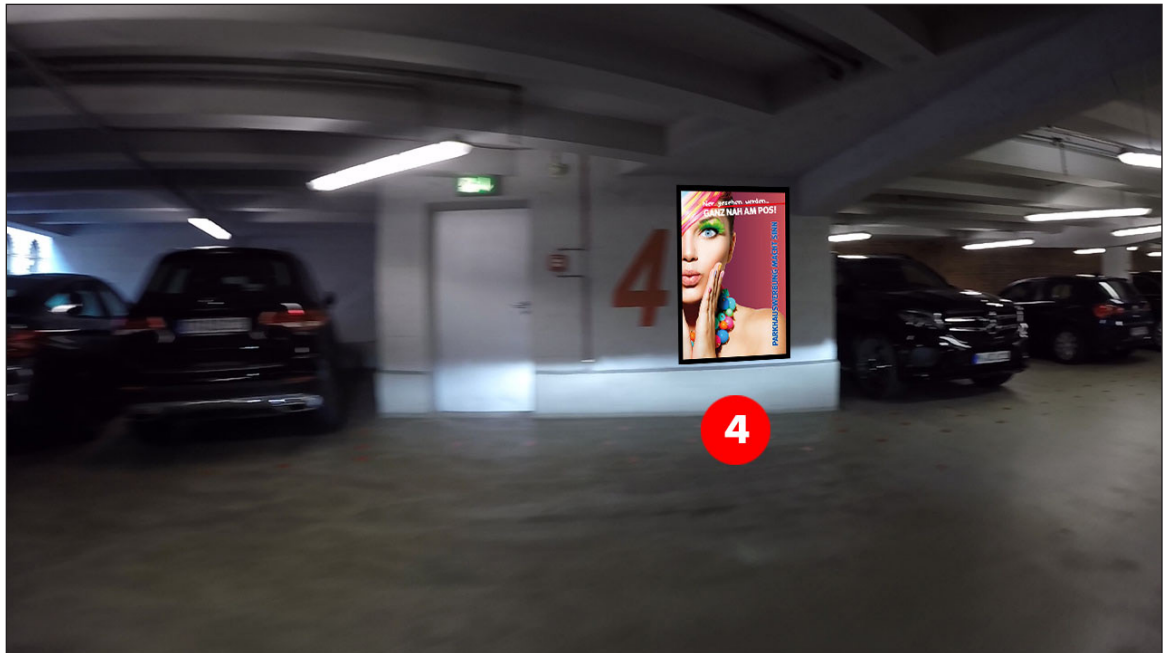
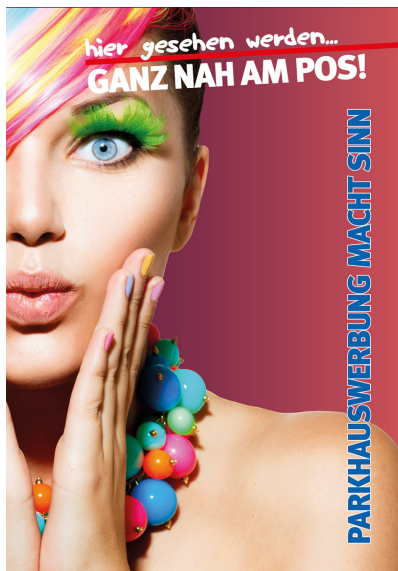


Parkhauswerbung München - Salvatorgarage



Ausgang zum Treppenhaus 4. OG | **Werbefläche 4** | Größe ca. 1,2 x 1,8 m



Werbeflächengröße: ca. 1.200 x 1.800 mm
 Werbeträger: City-Light (LED hintergrundbeleuchtet)

Die Gestaltung der Werbeflächen erfolgt in Abstimmung bzw. nach Vorgaben vom Kunden

DIESE ZEICHNUNG IST
 UNSER EIGENTUM UND
 DARF OHNE UNSERE
 GENEHMIGUNG WEDER
 VERVIELFÄLTIGT NOCH
 DRITTEN ZUGÄNGLICH
 GEMACHT WERDEN!

München

Salvatorgarage

Entwurfsverfasser

EP

Datum

06.12.2019

pro design
 MARKETING