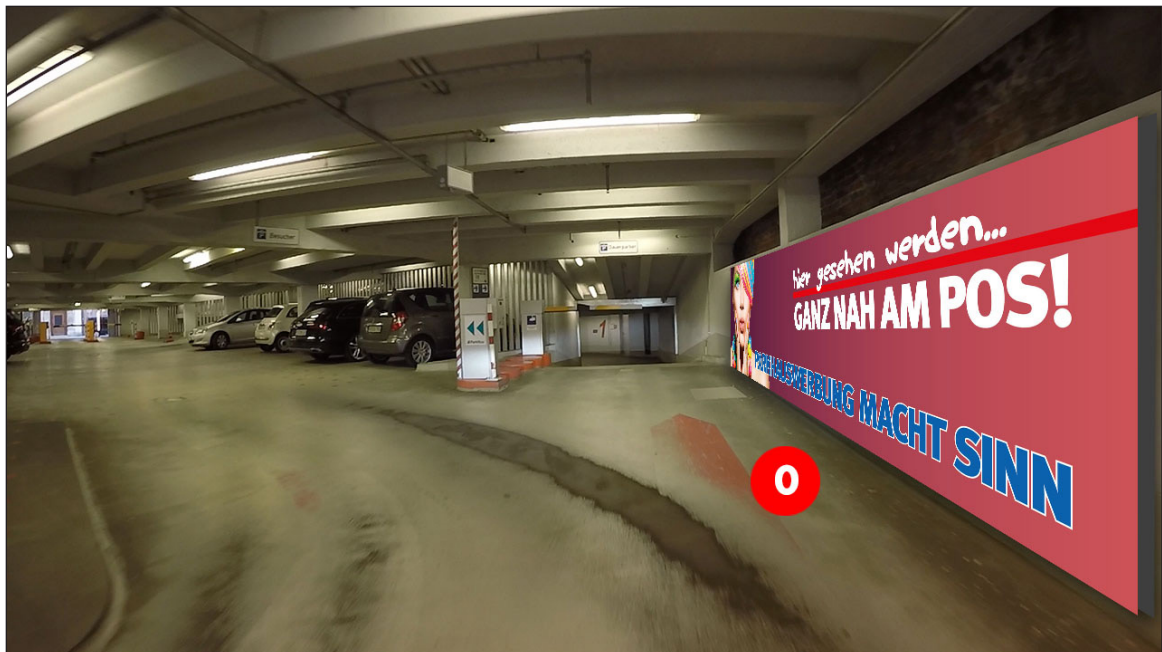


## Parkhauswerbung München - Salvatorgarage



Einfahrt nach den Schranken | **Werbefläche 0** | Größe ca. 6,0 x 1,5 m



Werbeflächengröße: ca. 6.000 x 1.500 mm

Werbeträger: Spanntuchtransparent (LED hintergrundbeleuchtet)

Die Gestaltung der Werbeflächen erfolgt in Abstimmung bzw. nach Vorgaben vom Kunden

DIESE ZEICHNUNG IST  
UNSER EIGENTUM UND  
DARF OHNE UNSERE  
GENEHMIGUNG WEDER  
VERVIELFÄLTIGT NOCH  
DRITTEN ZUGÄNGLICH  
GEMACHT WERDEN!

München

Salvatorgarage

Entwurfsverfasser

EP

Datum

06.12.2019

**pro design**  
MARKETING