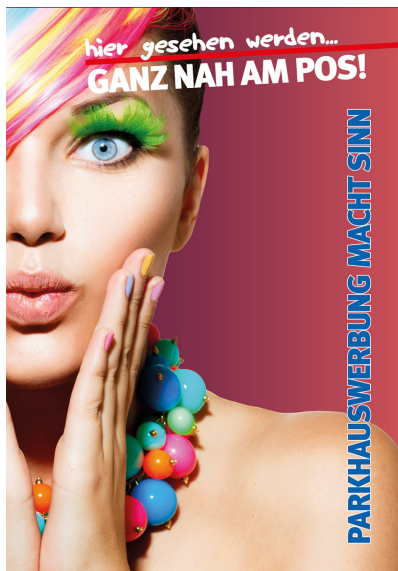


## Parkhauswerbung München - Rieger City



Aufzugsvorraum 2. UG | **Werbefläche 8** | Größe ca. 1,2 x 1,8 m



Werbeflächengröße: ca. 1.200 x 1.800 mm  
Werbeträger: City-Light (LED hintergrundbeleuchtet)

Die Gestaltung der Werbeflächen  
erfolgt in Abstimmung bzw.  
nach Vorgaben vom Kunden

DIESE ZEICHNUNG IST  
UNSER EIGENTUM UND  
DARF OHNE UNSERE  
GENEHMIGUNG WEDER  
VERVIELFÄLTIGT NOCH  
DRITTEN ZUGÄNGLICH  
GEMACHT WERDEN!

München

Rieger City

Entwurfsverfasser

EP

Datum

04.12.2019

**pro design**  
MARKETING