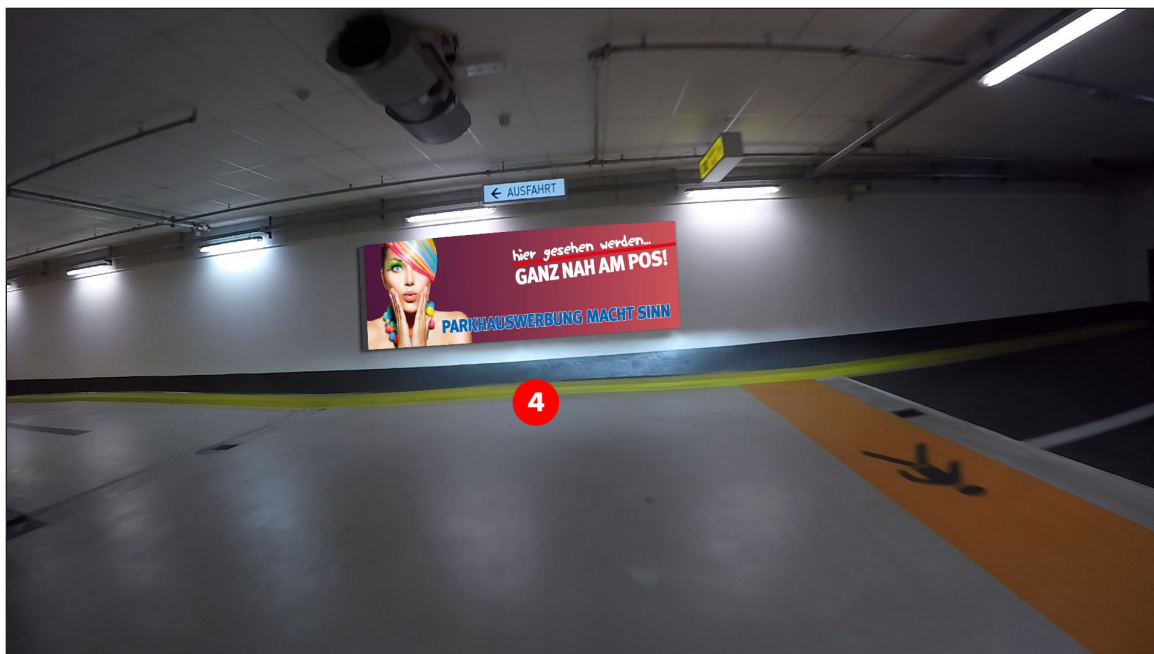


Parkhauswerbung München - Pschorr Garage



Parkdeck 2. UG Richtung Ausfahrt | **Werbebläche 4** | Größe ca. 5,0 x 1,4 m



Werbeblächengröße: ca. 5.000 x 1.400 mm

Werbeträger: Spanntuchtransparent (LED hintergrundbeleuchtet)

Die Gestaltung der Werbeflächen erfolgt in Abstimmung bzw. nach Vorgaben vom Kunden

DIESE ZEICHNUNG IST
UNSER EIGENTUM UND
DARF OHNE UNSERE
GENEHMIGUNG WEDER
VERVIELFÄLTIGT NOCH
DRITTEN ZUGÄNGLICH
GEMACHT WERDEN!

München

Pschorr Garage

Entwurfsverfasser

EP

Datum

29.05.2020

pro design
MARKETING