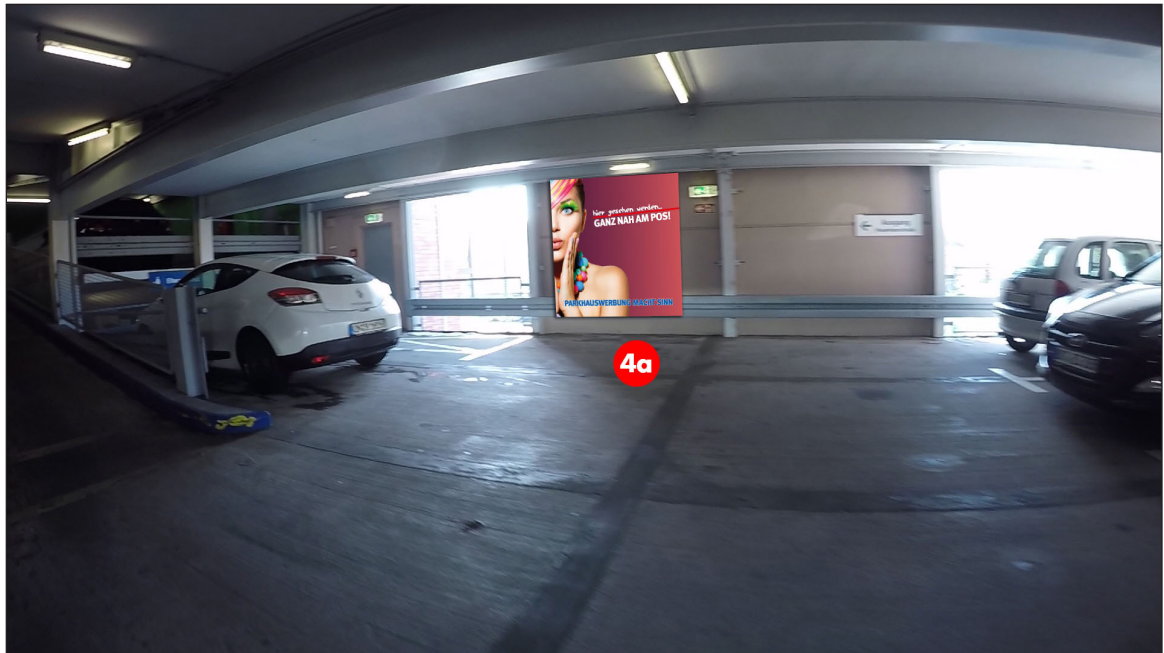


Parkhauswerbung Gelsenkirchen - Ahstraße



Parkebene 4 | **Werbefläche 4a** | Größe ca. 1,8 x 1,8 m



Werbeflächengröße: ca. 1.800 x 1.800 mm

Werbeträger: Spanntuchtransparent (LED hintergrundbeleuchtet)

Die Gestaltung der Werbeflächen erfolgt in Abstimmung bzw. nach Vorgaben vom Kunden

DIESE ZEICHNUNG IST
UNSER EIGENTUM UND
DARF OHNE UNSERE
GENEHMIGUNG WEDER
VERVIELFÄLTIGT NOCH
DRITTEN ZUGÄNGLICH
GEMACHT WERDEN!

Gelsenkirchen

Ahstraße

Entwurfsverfasser

EP

Datum

20.12.2019

pro design
MARKETING