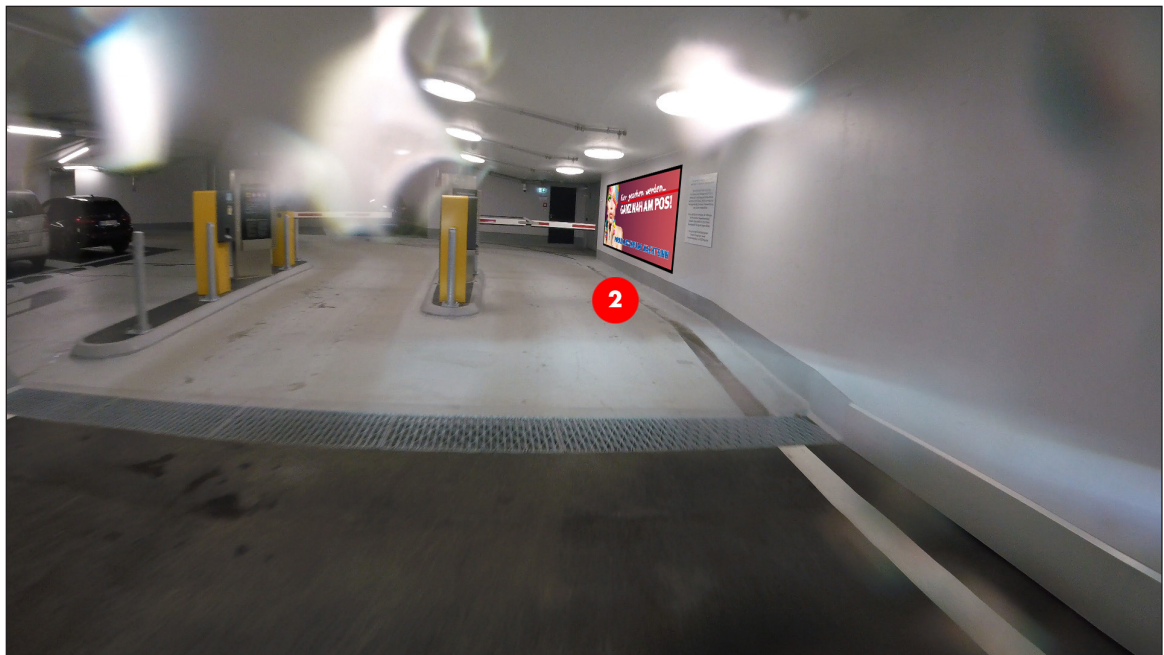


Parkhauswerbung München - Hofbräuhaus



Einfahrt Knöbelstraße, Schrankenbereich | **Werbefläche 2** |
Größe ca. 4,0 x 1,8 m



Werbeflächengröße: ca. 4.000 x 1.800 mm
Werbeträger: Großposter-Spanntuch (angestrahlt)

Die Gestaltung der Werbeflächen
erfolgt in Abstimmung bzw.
nach Vorgaben vom Kunden

DIESE ZEICHNUNG IST
UNSER EIGENTUM UND
DARF OHNE UNSERE
GENEHMIGUNG WEDER
VERVIELFÄLTIGT NOCH
DRITTEN ZUGÄNGLICH
GEMACHT WERDEN!

München

Hofbräuhaus

Entwurfsverfasser

EP

Datum

07.06.2021

pro design
MARKETING