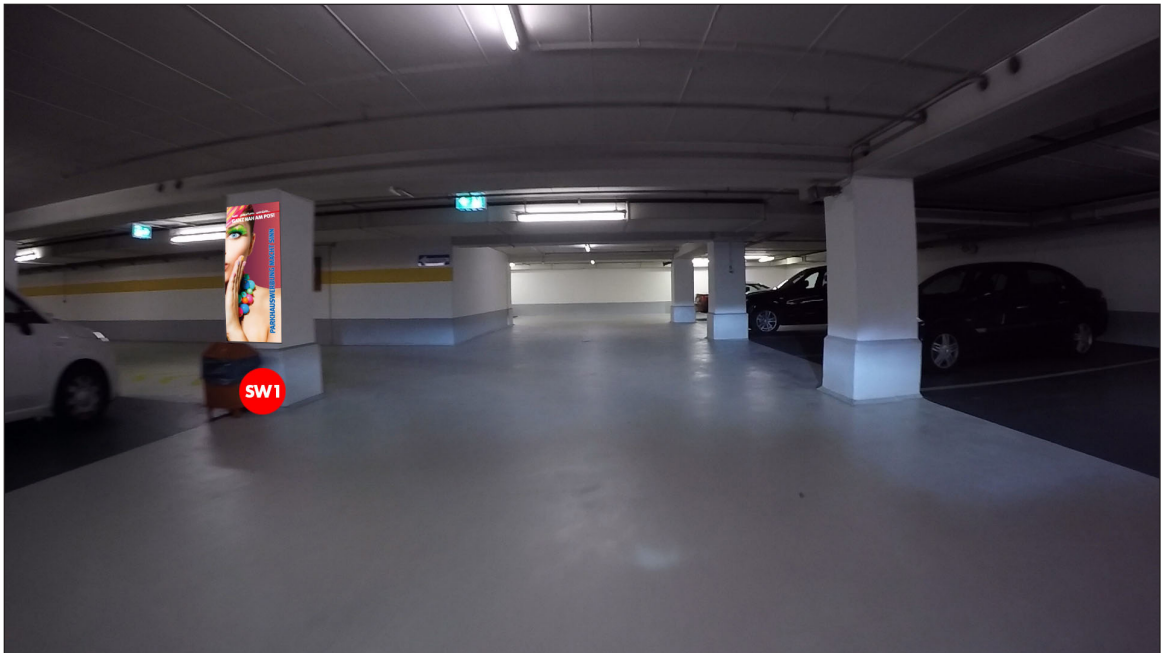
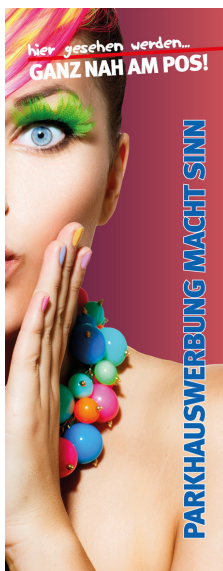


## Parkhauswerbung München - Elisenhof



Einfahrt nach den Schranken | **Werbefläche SW1** | Größe ca. 0,65 x 1,5 m



Werbeflächengröße: ca. 650 x 1.500 mm  
Werbeträger: Säulenwerbung (unbeleuchtet)

Die Gestaltung der Werbeflächen erfolgt in Abstimmung bzw. nach Vorgaben vom Kunden

DIESE ZEICHNUNG IST  
UNSER EIGENTUM UND  
DARF OHNE UNSERE  
GENEHMIGUNG WEDER  
VERVIELFÄLTIGT NOCH  
DRITTEN ZUGÄNGLICH  
GEMACHT WERDEN!

München

Elisenhof

Entwurfsverfasser

EP

Datum

19.10.2020

**pro design**  
MARKETING