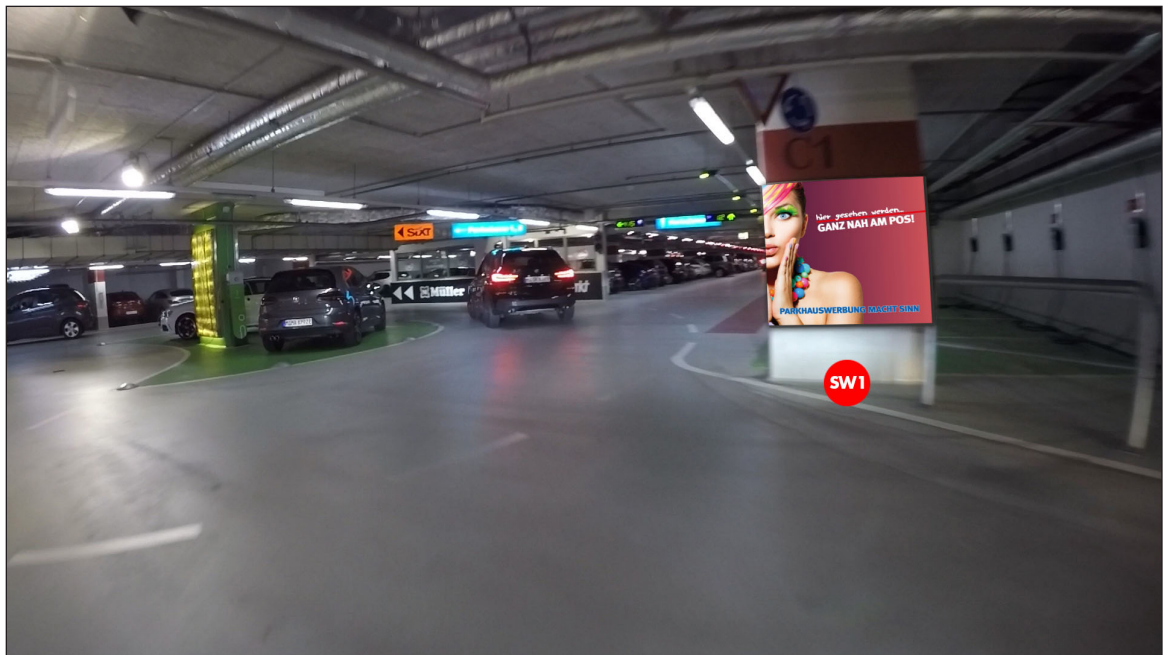


Parkhauswerbung München - Pasing Arcaden



Parkdeck1, Schrankenbereich | **Werbefläche SW1** | Größe ca. 1,2 x 1,0 m



Werbeflächengröße: ca. 1.200 x 1.000 mm

Werbeträger: Säulenwerbung 2er-Set (ggf. angestrahlt)

Die Gestaltung der Werbeflächen erfolgt in Abstimmung bzw. nach Vorgaben vom Kunden

DIESE ZEICHNUNG IST
UNSER EIGENTUM UND
DARF OHNE UNSERE
GENEHMIGUNG WEDER
VERVIELFÄLTIGT NOCH
DRITTEN ZUGÄNGLICH
GEMACHT WERDEN!

München

Pasing Arcaden

Entwurfsverfasser

EP

Datum

30.07.2020

pro design
MARKETING