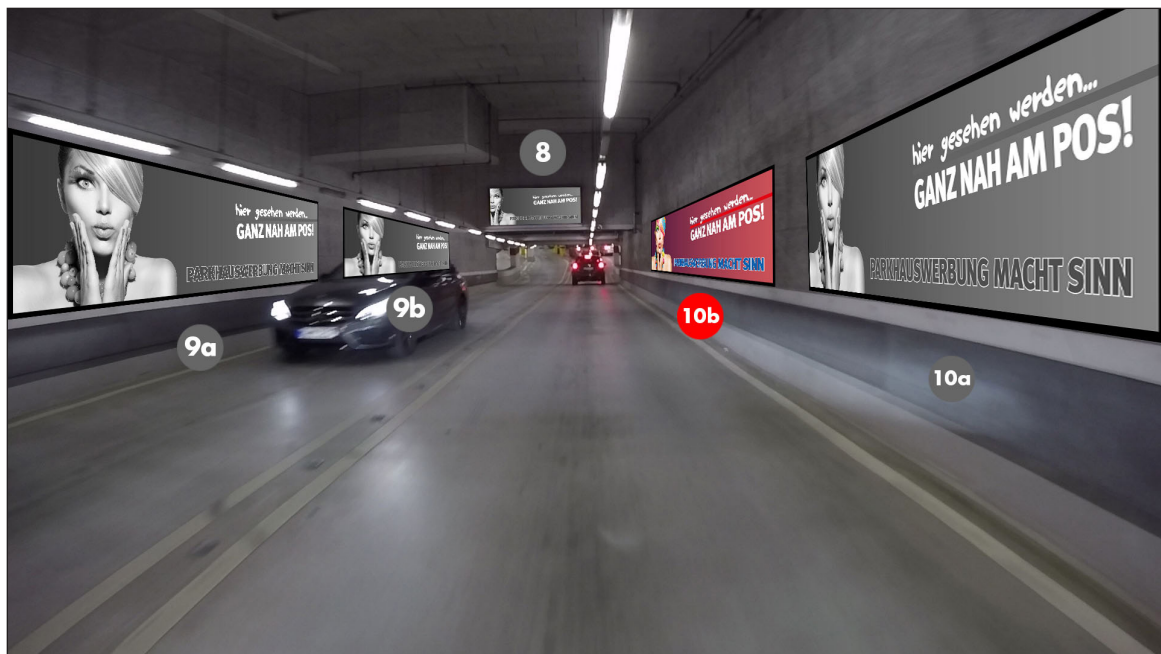


## Parkhauswerbung München - Pasing Arcaden



Ein-/Ausfahrt Josef-Felder-Str. | **Werbebläche 10b** | Größe ca. 7,0 x 2,0 m



Werbeblächengröße: ca. 7.000 x 2.000 mm

Werbeträger: Großposter-Spanntuch (ggf. angestrahlt)

Die Gestaltung der Werbeflächen erfolgt in Abstimmung bzw. nach Vorgaben vom Kunden

DIESE ZEICHNUNG IST  
UNSER EIGENTUM UND  
DARF OHNE UNSERE  
GENEHMIGUNG WEDER  
VERVIELFÄLTIGT NOCH  
DRITTEN ZUGÄNGLICH  
GEMACHT WERDEN!

München

Pasing Arcaden

Entwurfsverfasser

EP

Datum

30.07.2020

**pro design**  
MARKETING