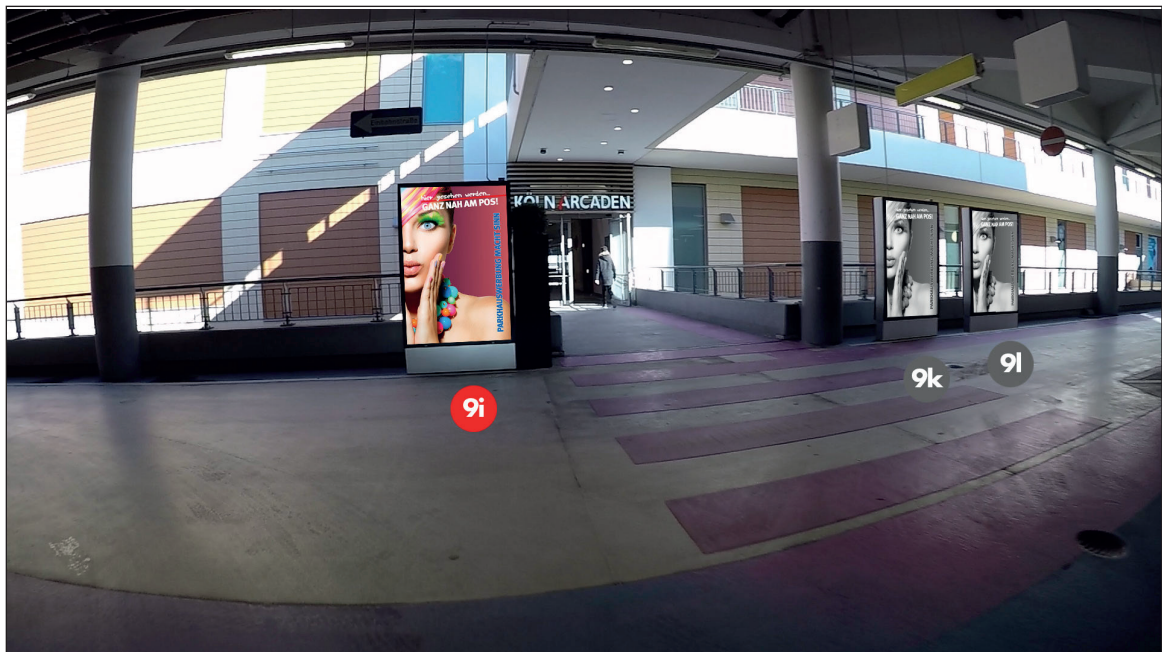


Parkhauswerbung Köln - Köln Arcaden



Parkebene 2 - Übergang Mall Ost Eingang 4 | **Werbebläche 9i** |
Größe ca. 1,2 x 1,8 m



Werbeblächengröße: ca. 1.200 x 1.800 mm
Werbeträger: City-Light (LED hintergrundbeleuchtet)

Die Gestaltung der Werbeflächen erfolgt in Abstimmung bzw. nach Vorgaben vom Kunden

DIESE ZEICHNUNG IST
UNSER EIGENTUM UND
DARF OHNE UNSERE
GENEHMIGUNG WEDER
VERVIELFÄLTIGT NOCH
DRITTEN ZUGÄNGLICH
GEMACHT WERDEN!

Köln

Köln Arcaden

Entwurfsverfasser

SG

Datum

06.02.2020

pro design
MARKETING