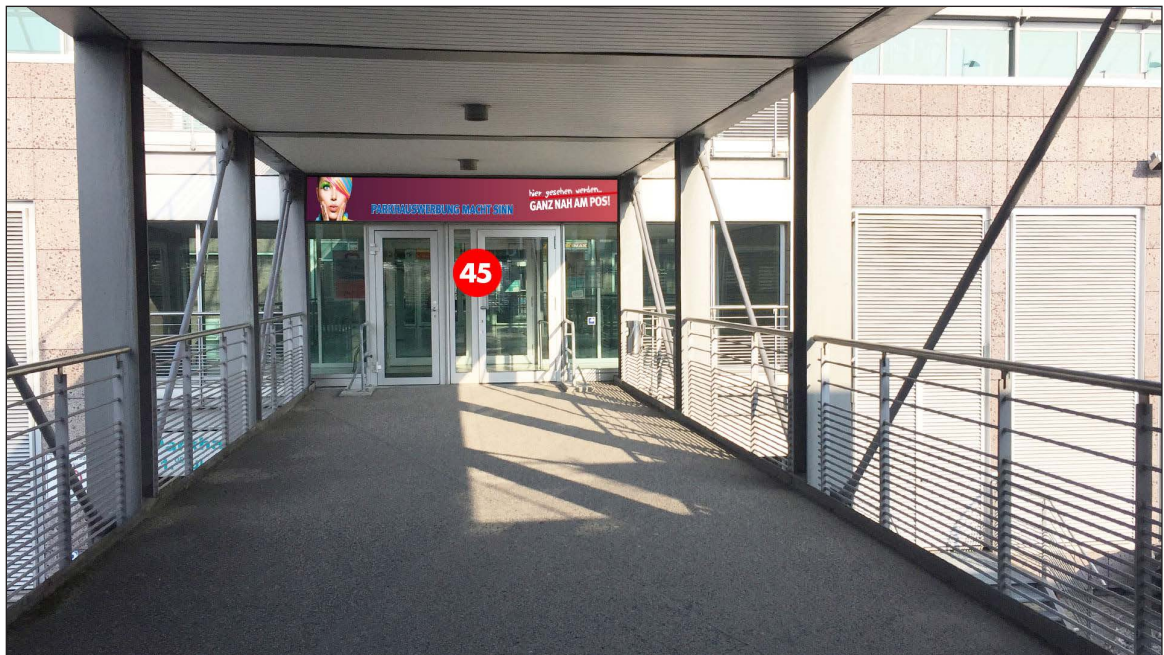


## Parkhauswerbung Berlin - Forum Köpenick



Zugang von Parkdeck P2 B zur Mall | **Werbefläche 45** | Größe ca. 4,8 x 0,55 m



Werbeflächengröße: ca. 4.800 x 550 mm

Werbeträger: Spanntuchtransparent (LED hintergrundbeleuchtet)

Die Gestaltung der Werbeflächen erfolgt in Abstimmung bzw. nach Vorgaben vom Kunden

DIESE ZEICHNUNG IST  
UNSER EIGENTUM UND  
DARF OHNE UNSERE  
GENEHMIGUNG WEDER  
VERVIELFÄLTIGT NOCH  
DRITTEN ZUGÄNGLICH  
GEMACHT WERDEN!

Berlin

Forum Köpenick

Entwurfsverfasser

LE

Datum

16.03.2020

**pro design**  
MARKETING