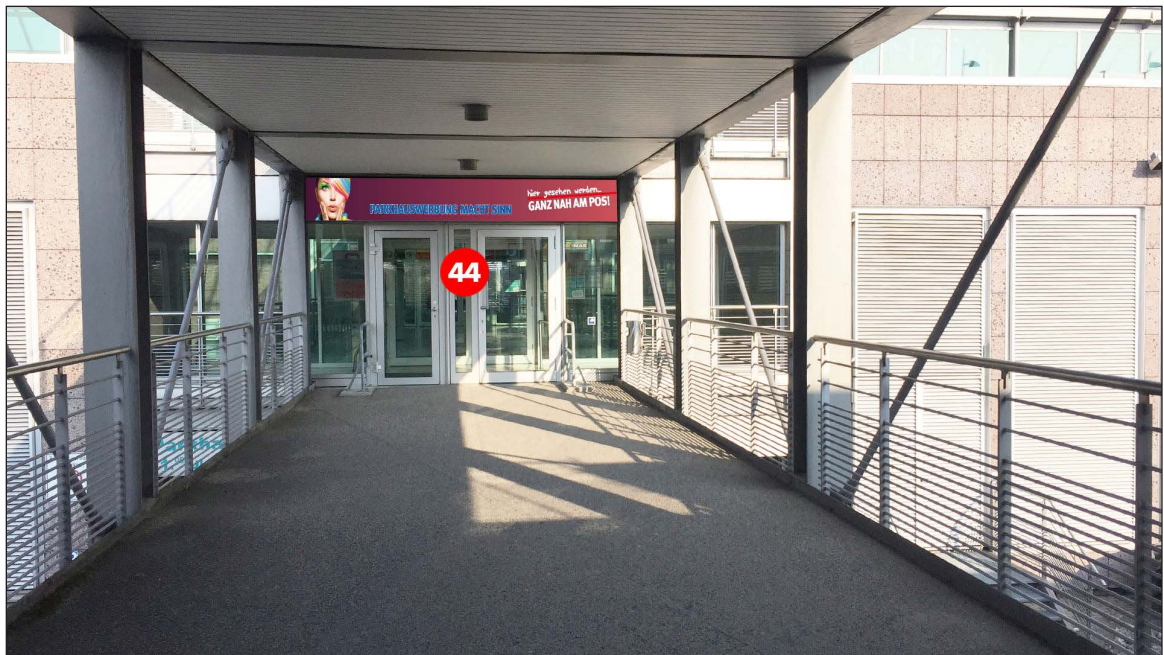


Parkhauswerbung Berlin - Forum Köpenick



Zugang von Parkdeck P2 A zur Mall | **Werbefläche 44** | Größe ca. 4,8 x 0,55 m



Werbeflächengröße: ca. 4.800 x 550 mm

Werbeträger: Spanntuchtransparent (LED hintergrundbeleuchtet)

Die Gestaltung der Werbeflächen erfolgt in Abstimmung bzw. nach Vorgaben vom Kunden

DIESE ZEICHNUNG IST
UNSER EIGENTUM UND
DARF OHNE UNSERE
GENEHMIGUNG WEDER
VERVIELFÄLTIGT NOCH
DRITTEN ZUGÄNGLICH
GEMACHT WERDEN!

Berlin

Forum Köpenick

Entwurfsverfasser

LE

Datum

16.03.2020

pro design
MARKETING