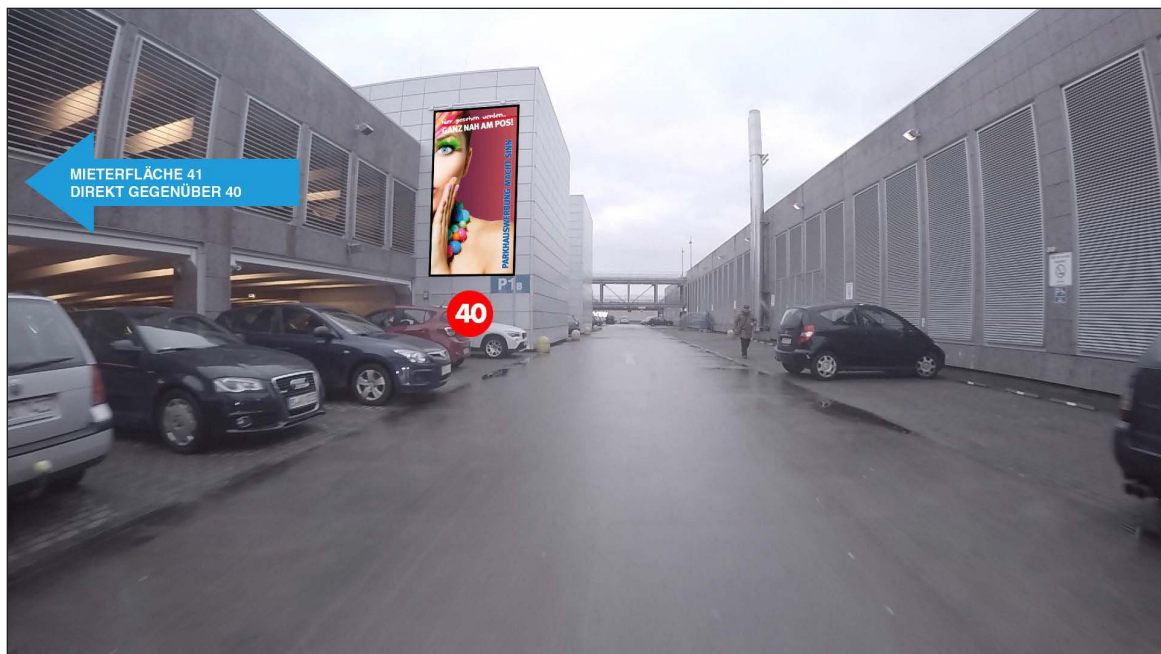
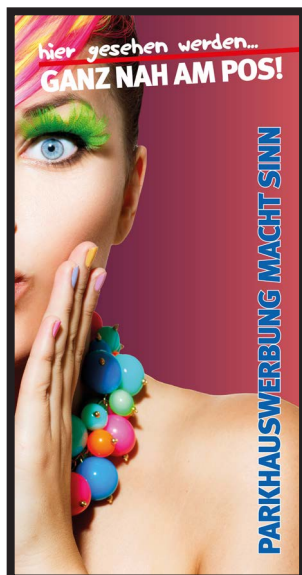


Parkhauswerbung Berlin - Forum Köpenick



PD1 A | **Werbefläche 40** | Größe ca. 3,0 x 6,0 m



Werbeflächengröße: ca. 3.000 x 6.000 mm
Werbeträger: Großposter-Spanntuch (angestrahlt)

Die Gestaltung der Werbeflächen erfolgt in Abstimmung bzw. nach Vorgaben vom Kunden

DIESE ZEICHNUNG IST
UNSER EIGENTUM UND
DARF OHNE UNSERE
GENEHMIGUNG WEDER
VERVIELFÄLTIGT NOCH
DRITTEN ZUGÄNGLICH
GEMACHT WERDEN!

Berlin

Forum Köpenick

Entwurfsverfasser

LE

Datum

16.03.2020

pro design
MARKETING