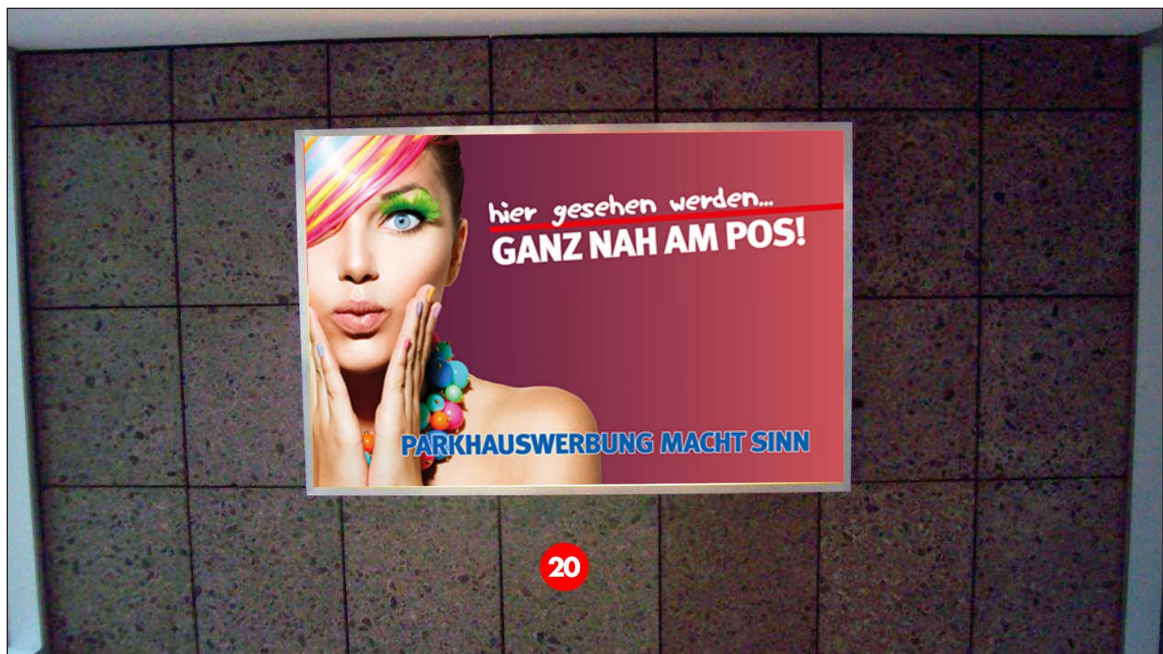


Parkhauswerbung Berlin - Forum Köpenick



Übergang Parkdeck P2 A | **Werbebläche 20** | Größe ca. 1,8 x 1,2 m



Werbeblächengröße: ca. 1.800 x 1.200 mm
 Werbeträger: City-Light (LED hintergrundbeleuchtet)

Die Gestaltung der Werbeflächen erfolgt in Abstimmung bzw. nach Vorgaben vom Kunden

DIESE ZEICHNUNG IST
 UNSER EIGENTUM UND
 DARF OHNE UNSERE
 GENEHMIGUNG WEDER
 VERVIELFÄLTIGT NOCH
 DRITTEN ZUGÄNGLICH
 GEMACHT WERDEN!

Berlin

Forum Köpenick

Entwurfsverfasser

LE

Datum

16.03.2020

pro design
 MARKETING