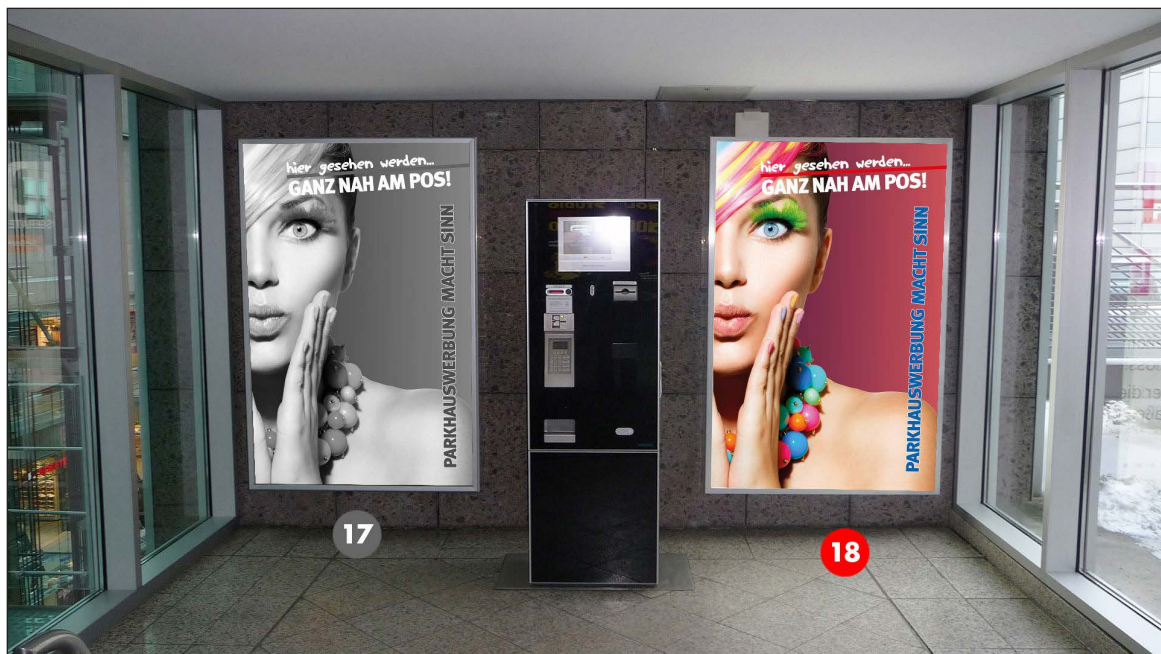


## Parkhauswerbung Berlin - Forum Köpenick



Kassenautomat P1 A | **Werbebläche 18** | Größe ca. 1,2 x 1,8 m



Werbeblächengröße: ca. 1.200 x 1.800 mm  
 Werbeträger: City-Light (LED hintergrundbeleuchtet)

Die Gestaltung der Werbeflächen erfolgt in Abstimmung bzw. nach Vorgaben vom Kunden

DIESE ZEICHNUNG IST  
 UNSER EIGENTUM UND  
 DARF OHNE UNSERE  
 GENEHMIGUNG WEDER  
 VERVIELFÄLTIGT NOCH  
 DRITTEN ZUGÄNGLICH  
 GEMACHT WERDEN!

Berlin

Forum Köpenick

Entwurfsverfasser

LE

Datum

16.03.2020

**pro design**  
 MARKETING