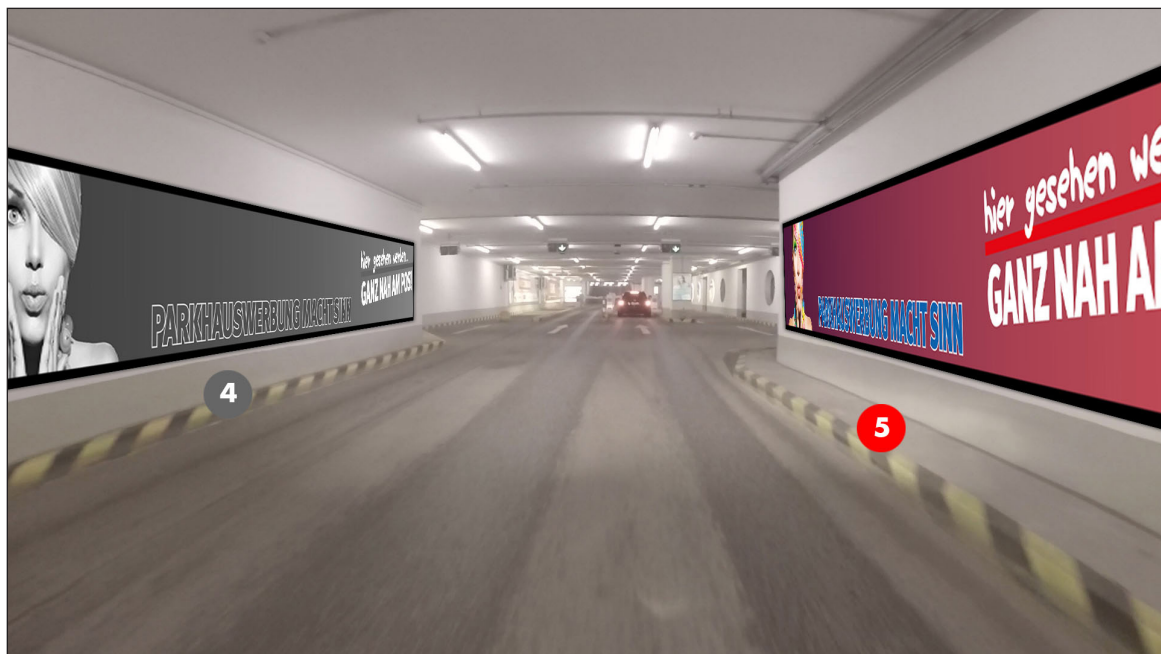


Parkhauswerbung Berlin - Forum Köpenick



Einfahrt vor den Schranken | **Werbefläche 5** | Größe ca. 10,0 x 1,0 m



Werbeblächengröße: ca. 10.000 x 1.000 mm
 Werbeträger: Großposter-Spanntuch (angestrahlt)

Die Gestaltung der Werbeflächen
 erfolgt in Abstimmung bzw.
 nach Vorgaben vom Kunden

DIESE ZEICHNUNG IST
 UNSER EIGENTUM UND
 DARF OHNE UNSERE
 GENEHMIGUNG WEDER
 VERVIELFÄLTIGT NOCH
 DRITTEN ZUGÄNGLICH
 GEMACHT WERDEN!

Berlin

Forum Köpenick

Entwurfsverfasser

LE

Datum

16.03.2020

pro design
 MARKETING